

## Volles Programm:

- Brauereiplanung & Montage
- Brauereitechnik
- Produktionshilfsmittel



---

**Brauereibedarf**

Produktion – Sudhaus, Gär- und Lagerkeller, Abfüllung

---

Qualitätssicherung

---

Schanktechnik

---

Reinigungsbedarf

---

Arbeitssicherheit

---

Festzeltbedarf

---

Objekt Gartenmöbel

---

Sonstiges Zubehör

---

Armaturen VA

---

---

**Produktionshilfsmittel**

Filterhilfsmittel

---

Etikettenleime

---

Brauwasseraufbereitung

---

Reinigungsmittel und Chemie

---

Zusatzstoffe

---

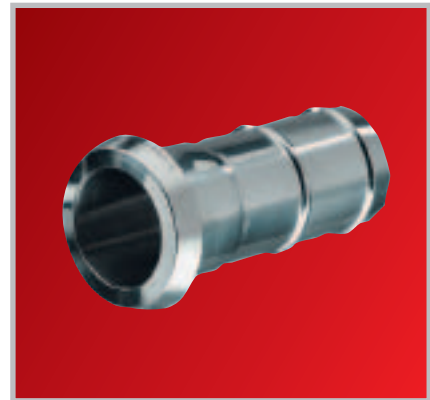
Kellerei-Zusatzstoffe

---

**Schlauchkegelstutzen**

für Bierschläuche

DN:	V2A	V4A
10	B104-01045	B104-90004
25	B104-01050	B104-90005
32	B104-01100	B104-90006
40	B104-01150	B104-90007
50	B104-01200	B104-90008
65	B104-90001	B104-90009
80	B104-90002	B104-90010
100	B104-90003	B104-90011

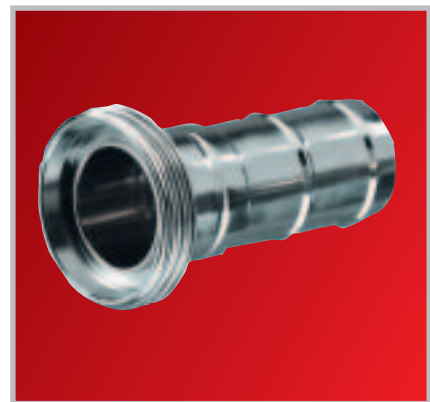


Schlauchkegelstutzen

**Schlauchgewindestutzen**

für Bierschläuche

DN:	V2A	V4A
25	B104-01250	B104-90015
32	B104-01300	B104-90016
40	B104-01350	B104-90017
50	B104-01400	B104-90018
65	B104-90012	B104-90019
80	B104-90013	B104-90020
100	B104-90014	B104-90021



Schlauchgewindestutzen

**Nutmutter F**

DIN 11851

DN:	V2A	V4A
10	B104-00295	B104-90028
15	B104-00296	B104-90029
20	B104-90022	B104-90030
25	B104-00300	B104-90031
32	B104-00350	B104-90032
40	B104-00400	B104-90033
50	B104-00450	B104-90034
65	B104-00500	B104-90035
80	B104-90023	B104-90036
100	B104-90024	B104-90037
125	B104-90025	B104-90038
150	B104-90026	B104-90039
75/3"	B104-90027	B104-90040



Nutmutter

**Blindkegel**

DN:	V2A	V4A
10	B104-90041	B104-90052
15	B104-90042	B104-90053
20	B104-90043	B104-90054
25	B104-90044	B104-90055
32	B104-90045	B104-90056
40	B104-90046	B104-90057
50	B104-01659	B104-90058
65	B104-90047	B104-90059
80	B104-90048	B104-90060
100	B104-90049	B104-90061
125	B104-90050	B104-90062
150	B104-90051	B104-90063



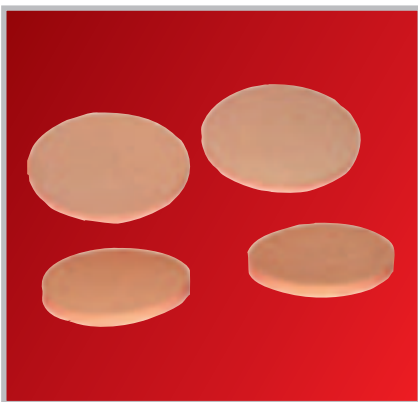
Blindkegel



Blindmutter mit Knopf

### Blindmutter mit Knopf

DN:	V2A	V4A
10	B104-90064	B104-90076
15	B104-90065	B104-90077
20	B104-90066	B104-90078
25	B104-90067	B104-90079
32	B104-90068	B104-90080
40	B104-90069	B104-90081
50	B104-90070	B104-90082
65	B104-90071	B104-90083
80	B104-90072	B104-90084
100	B104-90073	B104-90085
125	B104-90074	B104-90086
150	B104-90075	B104-90087



Dichtscheibe für Blindmutter

### Dichtscheibe für Blindmutter

DN:	Perbunan (blau)	Vilton (schwarz)	NBR (weiß)
10	B104-90088	B104-90089	B104-90090
15	B104-90091	B104-90092	B104-90093
20	B104-90094	B104-90095	B104-90096
25	B104-90097	B104-90098	B104-90099
32	B104-90100	B104-90101	B104-01662
40	B104-90102	B104-90103	B104-01660
50	B104-90104	B104-90105	B104-01661
65	B104-90106	B104-90107	B104-90108
80	B104-90109	B104-90110	B104-90111
100	B104-90112	B104-90113	B104-90114
125	B104-90115	B104-90116	B104-90117
150	B104-90118	B104-90119	B104-90120

### Schaulaterne

aus Edelstahl mit Glaszylinder, auch mit Schutzkorb lieferbar

G-G (Gewinde-Gewinde)

DN:	V2A	V4A
10	B104-90121	B104-90133
15	B104-90122	B104-90134
20	B104-90123	B104-90135
25	B104-90124	B104-90136
32	B104-90125	B104-90137
40	B104-90126	B104-90138
50	B104-90127	B104-90139
65	B104-90128	B104-90140
80	B104-90129	B104-90141
100	B104-90130	B104-90142
125	B104-90131	B104-90143
150	B104-90132	B104-90144

**KM-G (Kegel/Nutmutter-Gewinde)**

DN:	V2A	V4A
10	B104-90145	B104-90157
15	B104-90146	B104-90158
20	B104-90147	B104-90159
25	B104-90148	B104-90160
32	B104-90149	B104-90161
40	B104-90150	B104-90162
50	B104-90151	B104-90163
65	B104-90152	B104-90164
80	B104-90153	B104-90165
100	B104-90154	B104-90166
125	B104-90155	B104-90167
150	B104-90156	B104-90168



Schaulaterne

**KM-KM (Kegel/Nutmutter-Kegelnutmutter)**

DN:	V2A	V4A
10	B104-90169	B104-90181
15	B104-90170	B104-90182
20	B104-90171	B104-90183
25	B104-90172	B104-90184
32	B104-90173	B104-90185
40	B104-90174	B104-90186
50	B104-90175	B104-90187
65	B104-90176	B104-90188
80	B104-90177	B104-90189
100	B104-90178	B104-90190
125	B104-90179	B104-90191
150	B104-90180	B104-90192



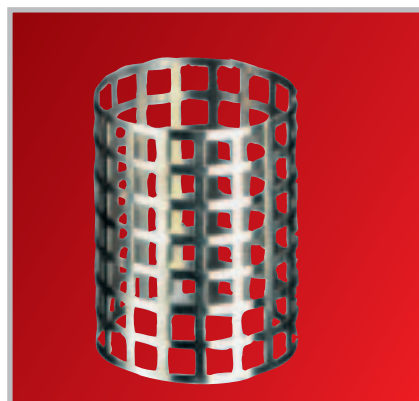
Schaulaterne KM-KM

**Schutzgitter für Schaulaterne**

Edelstahllochblech 10 x 10 x 1,5 cm

Werkstoff: V2A

DN:	Artikelnummer
10	B104-90193
15	B104-90194
20	B104-90195
25	B104-90196
32	B104-90197
40	B104-90198
50	B104-90199
65	B104-90200
80	B104-90201
100	B104-90202
125	B104-90203
150	B104-90204



Schutzgitter für Schaulaterne

**Glaszylinder für Schaulaterne**

aus Borosilikatglas, Temperaturbeständig bis 250 °C Druckbeständig je nach Größe von 7 - 10 bar

DN:	Øi / Øa	Höhe:	Artikelnummer
10	10 / 15 mm	60 mm	B115-90205
15	17 / 22 mm	60 mm	B115-90206
20	20 / 26 mm	60 mm	B115-90207
25	26 / 32 mm	70 mm	B115-90208
32	34 / 40 mm	70 mm	B115-00995
40	40 / 50 mm	70 mm	B115-00950
50	50 / 60 mm	70 mm	B115-00775
65	65 / 75 mm	85 mm	B115-00525



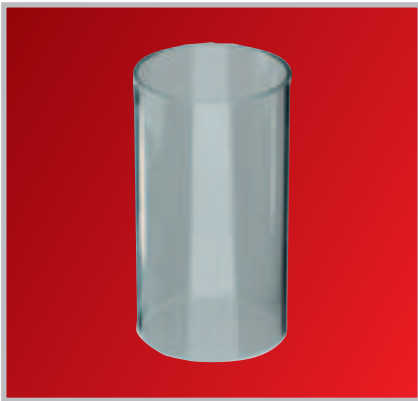
Glaszylinder DN 32



Glaszylinder 26 / 32 / 75 mm



Glaszylinder 55 / 65 / 80 mm



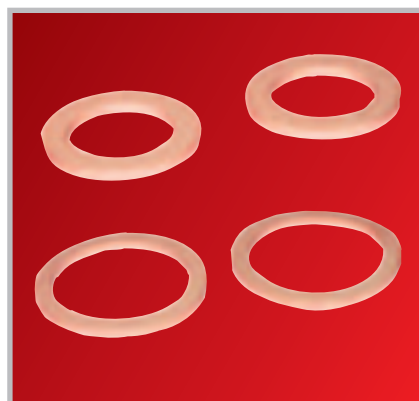
Glaszylinder 30 / 40 / 100 mm

DN:	Øi / Øa	Höhe:	Artikelnummer
80	80 / 90 mm	85 mm	B115-90213
100	100 / 110 mm	115 mm	B115-90214
125	126 / 140 mm	160 mm	B115-90215
Weitere Größen:			
15 / 20 mm		650 mm	B115-01050
20 / 25 mm		120 mm	B115-01055
26 / 32 mm		75 mm	B115-01015
28,4 / 34 mm		80 mm	B115-01020
30 / 34,4 mm		80 mm	B115-01021
32 / 38 mm		80 mm	B115-01022
30 / 40 mm		80 mm	B115-00990
30 / 40 mm		100 mm	B115-00991
35 / 45 mm		70 mm	B115-01000
35 / 45 mm		80 mm	B115-01010
35 / 45 mm		100 mm	B115-01012
40 / 50 mm		42 mm	B115-00951
40 / 50 mm		75 mm	B115-00925
40 / 50 mm		80 mm	B115-00900
40 / 50 mm		85 mm	B115-00850
40 / 50 mm		100 mm	B115-00800
40 / 50 mm		200 mm	B115-00790
40 / 50 mm		280 mm	B115-00789
50 / 60 mm		60 mm	B115-00785
50 / 60 mm		75 mm	B115-00760
50 / 60 mm		80 mm	B115-00750
50 / 60 mm		85 mm	B115-00749
50 / 60 mm		100 mm	B115-00700
50 / 60 mm		175 mm	B115-00695
55 / 65 mm		50 mm	B115-00680
55 / 65 mm		80 mm	B115-00670
55 / 65 mm		85 mm	B115-00669
55 / 65 mm		100 mm	B115-00660
60 / 70 mm		80 mm	B115-00650
60 / 70 mm		110 mm	B115-00575
60 / 70 mm		120 mm	B115-00550
65 / 75 mm		100 mm	B115-00526
70 / 80 mm		80 mm	B115-00450
70 / 80 mm		100 mm	B115-00500
70 / 80 mm		365 mm	B115-00505
80 / 90 mm		100 mm	B115-00350
80 / 90 mm		130 mm	B115-00400
85 / 95 mm		420 mm	B115-00315
90 / 100 mm		85 mm	B115-00250
90 / 100 mm		100 mm	B115-00300
90 / 100 mm		140 mm	B115-00304
90 / 100 mm		145 mm	B115-00305
90 / 100 mm		150 mm	B115-00307
90 / 100 mm		160 mm	B115-00310
100 / 110 mm		145 mm	B115-00150
100 / 110 mm		150 mm	B115-00050
110 / 120 mm		145 mm	B115-00060
120 / 130 mm		130 mm	B115-00100
120 / 130 mm		150 mm	B115-00110
120 / 130 mm		180 mm	B115-00200
120 / 130 mm		185 mm	B115-00201
120 / 130 mm		190 mm	B115-00202
125 / 135 mm		200 mm	B115-00199
140 / 150 mm		200 mm	B115-00043
140 / 150 mm		300 mm	B115-00044
150 / 160 mm		300 mm	B115-00045
160 / 170 mm		170 mm	B115-00042
190 / 200 mm		300 mm	B115-00040
200 / 215 mm		300 mm	B115-00039

**Dichtung für Schaulaterne**

in Perbunan

DN:	Artikelnummer
10	B104-90217
15	B104-90218
20	B104-90219
25	B104-90220
32	B104-90221
40	B104-90222
50	B104-90223
65	B104-90224
80	B104-90225
100	B104-90226
125	B104-90227
150	B104-90228

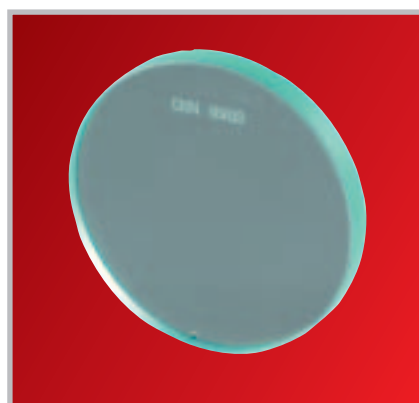


Dichtung für Schaulaterne

**Ersatzglas für Bullauge**

Borosilikatglas = bis 300 °C, Presshartglas = bis 150 °C

DN:	Borosilikatglas	Presshartglas
25	B104-90229	B104-90238
32	B104-90230	B104-90239
40	B104-90231	B104-90240
50	B104-90232	B104-90241
65	B104-90233	B104-90242
80	B104-90234	B104-90243
100	B104-90235	B104-90244
125	B104-90236	B104-90245
150	B104-90237	B104-90246
165	B104-90238	



Ersatzglas für Bullauge

**Durchgangsscheibenventil**

aus Edelstahl (hochwertige Verarbeitung) mit Drehklappe für Lebensmittel geeignet, Dichtungen in Silikon, Viton oder Hypalon lieferbar

G-G (Gewinde-Gewinde)

DN:	V2A	V4A
25	B104-90247	B104-90255
32	B104-90248	B104-90256
40	B104-90249	B104-90257
50	B104-01546	B104-90258
65	B104-90250	B104-90259
80	B104-90251	B104-90260
100	B104-90252	B104-90261
125	B104-90253	B104-90262
150	B104-90254	B104-90263

KM-G (Kegel/Nutmutter-Gewinde)

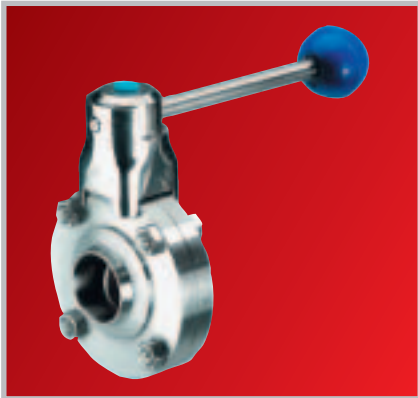
DN:	V2A	V4A
25	B104-01410	B104-90269
32	B104-01548	B104-90270
40	B104-01549	B104-90271
50	B104-01547	B104-90272
65	B104-90264	B104-90273
80	B104-90265	B104-90274
100	B104-90266	B104-90275
125	B104-90267	B104-90276
150	B104-90268	B104-90277



Durchgangsscheibenventil G-G



Durchgangsscheibenventil KM-G



Durchgangsscheibenventil S-S

KM-KM (Kegel/Nutmutter-Kegelnutmutter)

DN:	V2A	V4A
25	B104-90278	B104-90287
32	B104-90279	B104-90288
40	B104-90280	B104-90289
50	B104-90281	B104-90290
65	B104-90282	B104-90291
80	B104-90283	B104-90292
100	B104-90284	B104-90293
125	B104-90285	B104-90294
150	B104-90286	B104-90295

S-S (Schweißende-Schweißende)

DN:	V2A	V4A
25	B104-90296	B104-90305
32	B104-90297	B104-90306
40	B104-90298	B104-90307
50	B104-90299	B104-90308
65	B104-90300	B104-90309
80	B104-90301	B104-90310
100	B104-90302	B104-90311
125	B104-90303	B104-90312
150	B104-90304	B104-90313

G-S (Gewinde-Schweißende)

DN:	V2A	V4A
25	B104-90314	B104-90323
32	B104-90315	B104-90324
40	B104-90316	B104-90325
50	B104-90317	B104-90326
65	B104-90318	B104-90327
80	B104-90319	B104-90328
100	B104-90320	B104-90329
125	B104-90321	B104-90330
150	B104-90322	B104-90331



Durchgangsscheibenventil KM-S

KM-S (Kegel/Nutmutter-Schweißende)

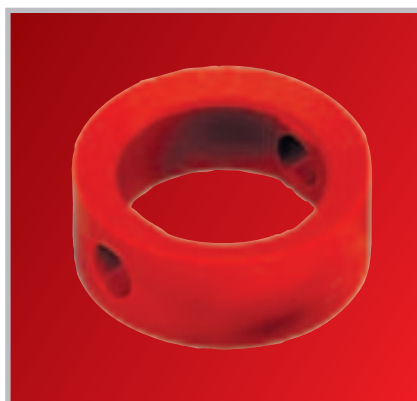
DN:	V2A	V4A
25	B104-90332	B104-90341
32	B104-90333	B104-90342
40	B104-90334	B104-90343
50	B104-90335	B104-90344
65	B104-90336	B104-90345
80	B104-90337	B104-90346
100	B104-90338	B104-90347
125	B104-90339	B104-90348
150	B104-90340	B104-90349

### Dichtung für Scheibenventil

alle Dichtungen mit FDA Zertifikat

passend für:	Silikon	Viton	Hypalon
DN 25	B104-90350	B104-90351	B104-90352
DN 32	B104-90354	B104-90355	B104-90356
DN 40	B104-90358	B104-90359	B104-90360
DN 50	B104-90362	B104-90363	B104-90364
DN 65	B104-90366	B104-90367	B104-90368
DN 80	B104-90370	B104-90371	B104-90372
DN 100	B104-90374	B104-90375	•
DN 125	B104-90378	B104-90379	•
DN 150	B104-90380	B104-90381	B104-90376

passend für:	Brau-Qualität	mit PTFE-Mantel
DN 25	B104-90353	B104-90382
DN 32	B104-90357	B104-90383
DN 40	B104-90361	B104-90384
DN 50	B104-90365	B104-90385
DN 65	B104-90369	B104-90386
DN 80	B104-90373	B104-90387
DN 100	B104-90377	B104-90388
DN 125	•	B104-90389
DN 150	•	B104-90390



Dichtung für Scheibenventil



Stopfbuchsenlufthahn / Zwickelhahn

### Stopfbuchsenlufthahn

DN 10 in V2A:

Anschluss:	Artikelnummer
KM 10 und R 5/8"	B104-90391
R 1/2" und R 5/8"	B104-90392

DN 15 in V2A:

Anschluss:	Artikelnummer
KM 10 und R 1/2"	B104-90393
R 1/2" und Cromer	B104-90394

DN 20 in V2A:

Anschluss:	Artikelnummer
KM 10 und Cromer	B104-90395

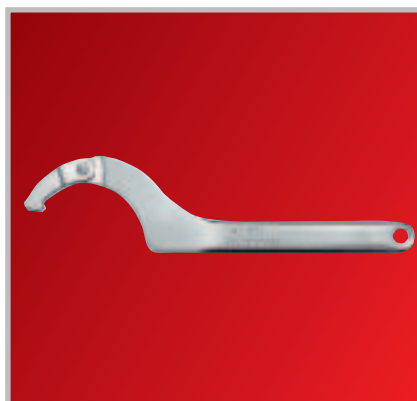
### Zwickelhahn

DN 10 in V2A:

Anschluss:	Artikelnummer
KM 10 und R 5/8"	B104-90396
KM 10 und Cromer	B104-90397
R 1/2" und R 5/8"	B104-90398
R 1/2" und Cromer	B104-90399

### Gelenk-Hakenschlüssel

Ausführung:	Nennweiten:	Artikelnummer
vernickelt	DN 25-50	B104-01450
vernickelt	DN 50-100	B104-01500
V2A	DN 25-50	B104-01503
V2A	DN 50-100	B104-01504



Gelenk-Hakenschlüssel



Band IT-Band / Einbindeschlaufen

## Band IT

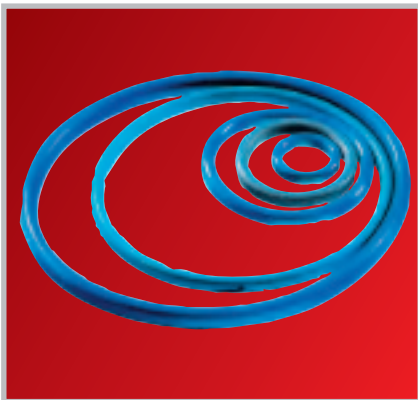
### Spannwerkzeug

Dieses gesenkgeschmiedete Werkzeug übt einen Zug von über 1.000 kg aus und schneidet nach dem Anbringen der Schelle das Band ab. B102-00800

### Band

Rostbeständiger Stahl, Rollenlänge 30 m Lieferbar in verschiedenen Breiten und Stärken.

1/2" / 12,7 mm breit	B102-00750
3/4" / 19 mm breit	B102-90002
3/8" / 9,5 mm breit	B102-90003
5/8" / 16 mm breit	B102-90004



DIN-Dichtungen in Perbunan

### Einbindeschlaufen

Karton à 100 Stk.

1/2"	B102-00802
3/4"	B102-90005
3/8"	B102-90006
5/8"	B102-90007

### DIN-Dichtungen

hohe und niedere Ausführung, verschiedene Nennweiten, verschiedene Materialien (z.B. EPDM, Teflon, Perbunan, Silikon und Viton) lieferbar.

#### Dichtring G

Nennweite:	Perbunan (blau)	EPDM (schwarz)	Teflon (weiß)
10	B103-00050	B103-90001	B103-90002
15	B103-00100	B103-90004	B103-90005
20	B103-00150	B103-90007	B103-90008
25	B103-00200	B103-90010	B103-90011
32	B103-00250	B103-90013	B103-90014
40	B103-00300	B103-90016	B103-90017
50	B103-00350	B103-90019	B103-90020
65	B103-00400	B103-90022	B103-90023
80	B103-00450	B103-90026	B103-90027
100	B103-00500	B103-90030	B103-90031
125	B103-00550	B103-90034	B103-90035
150	B103-90038	B103-90039	B103-90040
75 / 3"	B103-90043	B103-90044	B103-90045

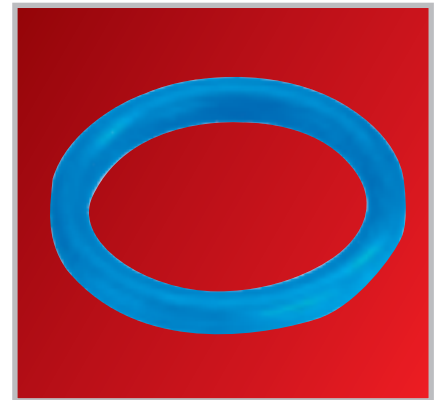


DIN-Dichtung DN 25 in Perbunan

Nennweite:	Silikon (transparent)	Viton (schwarz)
10	B103-00051	B103-90003
15	B103-00556	B103-90006
20	B103-00151	B103-90009
25	B103-00201	B103-90012
32	B103-00559	B103-90015
40	B103-00301	B103-90018
50	B103-00352	B103-90021
65	B103-90024	B103-90025
80	B103-90028	B103-90029
100	B103-90032	B103-90033
125	B103-90036	B103-90037
150	B103-90041	B103-90042
75 / 3"	B103-90046	B103-90047

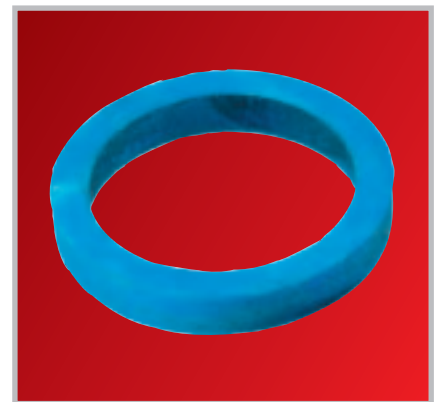
Dichtring G mit Bund

Nennweite:	Perbunan (blau)	EPDM (rot)
10	B103-90048	B103-90049
15	B103-90052	B103-90053
20	B103-90056	B103-90057
25	B103-90060	B103-90061
32	B103-90064	B103-90065
40	B103-90068	B103-90069
50	B103-90072	B103-90073
65	B103-90076	B103-90077
80	B103-90080	B103-90081
100	B103-90084	B103-90085
125	B103-90088	B103-90089
150	B103-90092	B103-90093



DIN-Dichtung EPDM

Nennweite:	Silikon (transparent)	Viton (schwarz)
10	B103-90050	B103-90051
15	B103-90054	B103-90055
20	B103-90058	B103-90059
25	B103-90062	B103-90063
32	B103-90066	B103-90067
40	B103-90070	B103-90071
50	B103-90074	B103-90075
65	B103-90078	B103-90079
80	B103-90082	B103-90083
100	B103-90086	B103-90087
125	B103-90090	B103-90091
150	B103-90094	B103-90095



Dichtring hohe Ausführung

Nennweite:	Perbunan (blau)	EPDM (rot)	Silikon (transparent)
25	B103-00202	B103-90096	•
32	B103-00251	B103-90097	•
40	B103-00302	B103-90098	•
50	B103-00351	B103-90099	•
65	B103-00401	B103-90100	•
80	B103-90101	B103-90102	•
90	•	•	B103-00460
100	B103-90103	B103-90104	•
125	B103-90105	B103-90106	•
150	B103-90107	B103-90108	•

Dichtring hohe Ausführung, Perbunan