

Volles Programm:

- Brauereiplanung & Montage
- Brauereitechnik
- Produktionshilfsmittel



Brauereibedarf

Produktion – Sudhaus, Gär- und Lagerkeller, Abfüllung

Qualitätssicherung

Schanktechnik

Reinigungsbedarf

Arbeitssicherheit

Festzeltbedarf

Objekt Gartenmöbel

Sonstiges Zubehör

Armaturen VA

Produktionshilfsmittel

Filterhilfsmittel

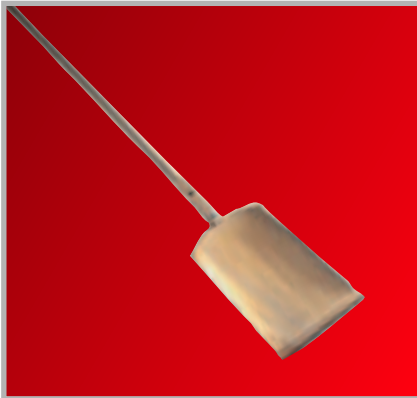
Etikettenleime

Brauwasseraufbereitung

Reinigungsmittel und Chemie

Zusatzstoffe

Kellerei-Zusatzstoffe

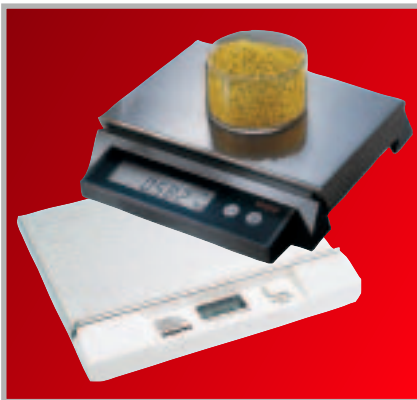


Malzschaufel

Malzschaufel

aus Holz, Schaufelblatt ebenfalls aus Holz, zum Schutz vor Beschädigung von empfindlichen Oberflächen.

B108-03150



Compact 7740/Tischwaage 9110

Tischwaagen

Compact 7740

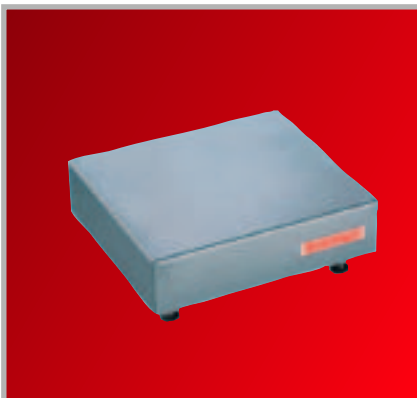
Die superflache, bedienungsfreundliche Universalwaage mit großer Plattform. Tischwaagen mit QUATTRO-TRONIC: Dieses patentierte Wiegesystem sorgt für präzise Wiegeergebnisse; es ist darüber hinaus die Grundlage für die kompakte Bauform und das geringe Gewicht. Problemlose Bedienung: Nur eine Taste für Ein- und Ausschalten, Trieren und Zuwiegen. Pflegeleichtes PP/ABS-Gehäuse. Abnehmbare Edelstahlplattform. Batteriebetrieb mit energiesparender Abschaltautomatik.

| Wägebereich: | Zifferschnitt: | Artikelnummer |
|--------------|----------------|---------------|
| 0...10 kg | 5 g | B108-50000 |
| 0...20 kg | 10 g | B108-90145 |

Elektronische Tischwaage 9110

Die Waage für interne, nicht eichpflichtige Wägungen, spritzwassergeschützt IP 65 / IP 67, hohe Anzeigegenauigkeit => 6000 d, Batteriebetrieb bis zu 400 Stunden, Brückenplatte aus Edelstahl 1.4306 (Größe 295x210 mm), Ziffernhöhe 20 mm, Gewicht: 2,9 kg, Garantie: 24 Monate.

| Wägebereich: | Zifferschnitt: | Artikelnummer |
|--------------|----------------|---------------|
| 0...6 kg | 1 g | B108-90115 |
| 0...12 kg | 2 g | B108-90116 |
| 0...30 kg | 5 g | B108-90117 |

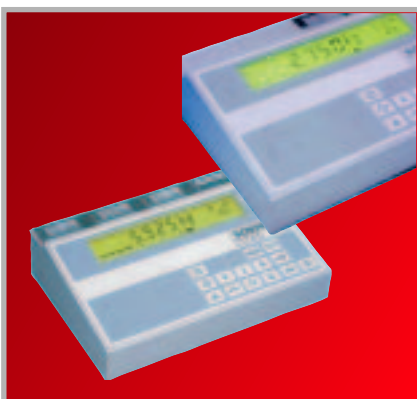


VA-Wägebrücke

Edelstahl-Wägebrücken

Robuste Konstruktion mit nur einer DMS-Wägezelle im Niro-Gehäuse gekapselt, Schutzart IP 67. Keine beweglichen Verschleißteile. Mechanische Überlastsicherungen zum Schutz der Wägezelle. Waagenrahmen und Wägeplatte Chromnickelstahl 1.4301, geeignet für den extremen Einsatzbereich (Feuchtigkeit, Schmutz usw.). Das Messkabel - Verbindungskabel zwischen Wägebrücke und Anzeigegerät gehört zum Lieferumfang. Es ist 2 m lang und mit den zu den Anzeigegeräten (siehe nächste Position) passenden Eichsteckern versehen.

| Wägebereich: | Zifferschnitt: | Artikelnummer |
|--------------|----------------|---------------|
| 0,1...15 kg | 5 g | B108-90118 |
| 0,2...30 kg | 10 g | B108-90119 |
| 0,4...60 kg | 20 g | B108-90120 |
| 1...150 kg | 50 g | B108-90121 |
| 2...300 kg | 100 g | B108-90122 |



Digital-Anzeigegerät 2760

Digital-Anzeigegerät 2760 für Waagen

Großes LCD-Display mit 16 mm hohen, kontraststark hinterleuchteten Ziffern. EU-Zulassung für eichfähige Waagen bis 100 kg. Genauigkeitsklasse III - Handelswaagen. Drei Wägebrücken sind anschließbar. Wägebereiche und Ziffernschritte können bei jeder der drei Waagen unterschiedlich sein. IP 65, Gewicht 1,8 kg.

Größe: 225 x 190 x 70 mm

B108-90123

Digital-Anzeigergerät 2761 für Waagen

zusätzlich zum Anzeigergerät 2760: numerische 10er-Tastatur, alphanumerische Nebenanzeige, 10 Taraspeicher, 40 Referenzgewichtsspeicher, 3 Organisationsdatenspeicher, Datum/Uhrzeit
B108-90124

Digital-Anzeigergerät 2763 für Waagen

zum Wägen und Trieren. Eine Waage ist anschließbar. Datenschnittstelle für EDV und Drucker.
B108-90125

Referenzwaage 2873

Zählwaagen benötigen zur Errechnung einer Stückzahl zwei Informationen: Das Gesamtgewicht der zu zählenden Teile (Mengengewicht) und das Stückgewicht (Referenzgewicht). Die Genauigkeit der errechneten Stückzahl hängt vor allem von der hohen Auflösung der Waage ab. Je nach Mengengewicht kann für die Zählwaage eine Tisch- oder Bodenwaage verwendet werden. Gehäuse aus Alu-Druckguss, grau lackiert, Wägeplatte aus VA. Stromversorgung 220V/110V, 50-60 Hz, 8VA

| Wägebereich: | Ziffernschritt: | Artikelnummer |
|--------------|-----------------|---------------|
| 0..6,2 kg | 0,1 g | B108-90164 |

Zählwaage CWC 9210

Die vielseitige Kompaktwaage zum Zählen, Wägen, Summieren und Kommissionieren. Drei gut ablesbare Fluoreszenz-Anzeigen. Speicher für 30 Stückgewichte und 2 akustische Warnschaltpunkte. Transportabel und netzunabhängig durch Akku-Betrieb (optional). Datenschnittstelle RS-232 (optional). Kontrollampel ca. 535 mm hoch (optional).

| Wägebereich: | Ziffernschritt | Artikelnummer |
|--------------|----------------|---------------|
| 0..0,5 kg | 0,05 g | B108-90165 |
| 0..1,0 kg | 0,1 g | B108-90166 |
| 0..2,5 kg | 0,2 g | B108-90167 |
| 0..5,0 kg | 0,5 g | B108-90168 |
| 0..10,0 kg | 1 g | B108-90169 |
| 0..25,0 kg | 2 g | B108-90170 |
| 0,04..5,0 kg | 2 g | B108-90171 |
| 0,1..10,0 kg | 5 g | B108-90172 |
| 0,2..25,0 kg | 10 g | B108-90173 |

Sudhaus-Jodlösung

| | |
|----------------|------------|
| n/50 | |
| 100 ml-Flasche | B110-01400 |
| 250 ml-Flasche | B110-01450 |

Tropfflasche für Jodlösung, braun

| | |
|----------------|------------|
| 50 ml-Flasche | B150-03051 |
| 100 ml-Flasche | B110-01552 |

Tropfflasche für Jodlösung, weiß

| | |
|----------------|------------|
| 50 ml-Flasche | B150-03050 |
| 100 ml-Flasche | B110-90579 |



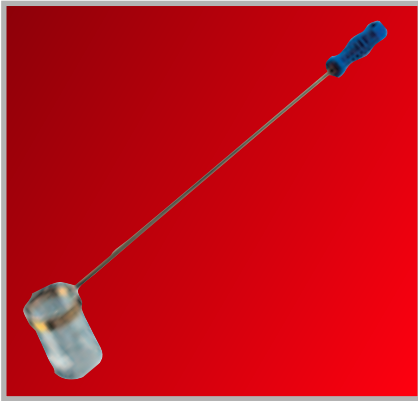
Zählwaage CWC 9210



Jodlösung



Tropfflasche weiß



Halterung für Würzeschauglas

Tüpfelplatte für Jodprobe

aus weißem Porzellan, mit Vertiefungen
6 Vertiefungen
12 Vertiefungen

B110-01553
B150-03000

Halterung für Würzeschauglas

aus Messing, 47 cm lang, mit Würzeschauglas 100 ml (Duran) lieferbar

B110-00601

Trubsack

zur sauberen Abtrennung von Heißtrub in Kochwürzen

mit Naht

Größe 1
Größe 2
Größe 3
Größe 4

B108-03500
B108-03550
B108-03600
B108-03650



Trubsack

Hochglanzpflegemittel

z.B. für Sudhaus, Cu/V2A

Tube à 62,5 ml
Dose à 1000 ml

B116-00951
B116-00950

Kesselspeisewasseraufbereitung

Werophos SL flüssig (Kan. à 30 kg)
pH-Papier f. Werophos SL (pH 0-14, 100 Stk.)
Sulfit WO (Sack à 25 kg)
Spezial-Phosphat W 11 (Sack à 25 kg)

B116-00665
B116-00666
B116-00667
B116-00668

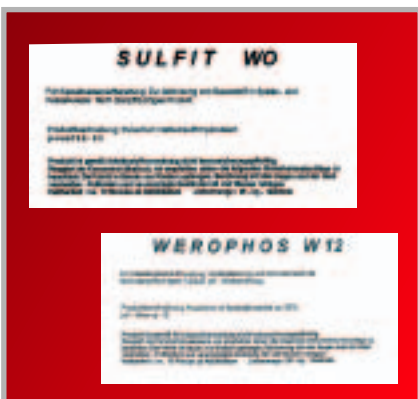


Hochglanzpflegemittel

Kühlsole/Inhibitorkonz.

Hoesch EW-3 (Sack à 25 kg)

B120-01300



Sulfit WO / Phosphat

Ultraspäne

zur besseren Klärung bei der Produktion
Sack à 25 kg

B340-00051

Anti-Brandhefe

zur leichteren Entfernung von Brandhefe im Bottich oder Tank
Sack à 25 kg

B116-00300

Impellerpumpe IP2

zur Förderung dünnflüssigen bis hochviskosen Medien sowie Medien mit Faser- und Festkörpereinschlüssen.
230/380 V

B700-00050

Vielzweckbecken aus Edelstahl

Materialstärke 0,9 mm, aus Edelstahl 1.4301, mit galvanisiertem oder Edelstahl-Untergestell erhältlich. 4 Lenkrollen Ø 100 mm, davon 2 mit Feststellern. 1 1/4"-Ablauf: Kugelventil mit Nylonkugel. Lieferung unmontiert, Gewicht 15 kg, Beckentiefe 29 cm. Inhalt: 100 Liter, 67 x 57 cm, Höhe ges.: 70,5 cm.

mit galvanisiertem Untergestell
mit Edelstahl-Untergestell 1.4301

B108-90001
B108-90002

Zubehör

gelochter Einlegeboden

B108-90003

Vielzweckbecken aus Edelstahl

Materialstärke 1,25 mm, aus Edelstahl 1.4301. 4 Lenkrollen Ø 125 mm, davon 2 mit Feststellern. 1 1/4"-Ablauf: Kugelventil mit Nylonkugel. Lieferung unmontiert, Beckentiefe 29 cm. Inhalt: 100 Liter, 67 x 57 cm, Höhe ges.: 70,5 cm

mit Edelstahl-Untergestell 1.4301

B108-90004

Vielzweckbecken aus Edelstahl

Materialstärke 1,25 mm, aus Edelstahl 1.4301. 4 Lenkrollen Ø 125 mm, davon 2 mit Feststellern. 1 1/4"-Ablauf: Kugelventil mit Nylonkugel. Beckentiefe 35 cm. Inhalt: 130 Liter, 70 x 55 cm, Höhe ges.: 75 cm

B108-90005

Vielzweckbecken aus Edelstahl

Materialstärke 1,5 mm, aus Edelstahl 1.4301. 4 Lenkrollen Ø 125 mm, davon 2 mit Feststellern. 1 1/4"-Ablauf: Kugelventil mit Nylonkugel, Becken passend für vier GN-Behälter 1/1 (200 mm Tiefe). Inhalt: 170 Liter, 77 x 62 cm, Höhe ges.: 71 cm

mit kurzem Edelstahl-Untergestell 1.4301

B108-90006

Vielzweckbecken aus Edelstahl

ohne Untergestell, aus Edelstahl 1.4301. 4 Lenkrollen Ø 100 mm, davon 2 mit Feststellern. 1 1/4"-Ablauf: Kugelventil mit Nylonkugel, Lieferung montiert. Beckentiefe: 66 cm. Inhalt: 240 Liter, 85 x 65 cm, Höhe ges.: 63 cm

Materialstärke

Artikelnummer

0,9 mm

B108-90007

1,25 mm

B108-90008

1,25 mm

B108-90009

Zubehör

gelochter Einlegeboden

B108-90010

Deckel für Becken

B108-90011



Ultraspäne / Anti-Brandhefe



Impellerpumpe



Vielzweckbecken aus Edelstahl



Vielzweckbecken aus Edelstahl



Mengmulden

Mengmulden

2 Bockrollen Ø 160 mm aus PP und 2 Gleitfüße

Muldenkörper fugenlos, Untergestell aus Edelstahl 1.4301, Ablauf 1 1/4" mit Schraubverschluss.

| Inhalt: | Maße: | Artikelnummer |
|---------|------------------|---------------|
| 150 l | 110 x 60 x 28 cm | B108-90012 |
| 250 l | 135 x 70 x 35 cm | B108-90013 |

2 Bockrollen Ø 160 mm aus PP und 2 Lenkrollen

Muldenkörper fugenlos, Untergestell aus Edelstahl 1.4301, Ablauf 1 1/4" mit Schraubverschluss.

| Inhalt: | Maße: | Artikelnummer |
|---------|------------------|---------------|
| 150 l | 110 x 60 x 28 cm | B108-90014 |
| 250 l | 135 x 70 x 35 cm | B108-90015 |

2 Bockrollen Ø 160 mm aus PP und 2 Lenkrollen mit Feststellern

Muldenkörper fugenlos, Untergestell aus Edelstahl 1.4301, Ablauf 1 1/4" mit Schraubverschluss.

| Inhalt: | Maße: | Artikelnummer |
|---------|------------------|---------------|
| 150 l | 110 x 60 x 28 cm | B108-90016 |
| 250 l | 135 x 70 x 35 cm | B108-90017 |

4 Lenkrollen Ø 160 mm, davon 2 mit Feststellern

Muldenkörper fugenlos, Untergestell aus Edelstahl 1.4301, Ablauf 1 1/4" mit Schraubverschluss.

| Inhalt: | Maße: | Artikelnummer |
|---------|------------------|---------------|
| 150 l | 110 x 60 x 28 cm | B108-90018 |
| 250 l | 135 x 70 x 35 cm | B108-90019 |

Universalbehälter

aus garantiert hochwertigem Edelstahl 1.4301 hergestellt, konstante Materialstärke, seidenmatt glänzend, mit Bodenreifen, extra schwere Qualität, ausgezeichnete Verarbeitung nach DIN-ISO 9001

| Inhalt: | Artikelnummer |
|-----------|---------------|
| 20 Liter | B108-90020 |
| 25 Liter | B108-90021 |
| 30 Liter | B108-01000 |
| 50 Liter | B108-01010 |
| 75 Liter | B108-90022 |
| 100 Liter | B108-01012 |
| 150 Liter | B108-90023 |

Zubehör

Deckel aus Edelstahl 1.4301

passend für:

| | Artikelnummer |
|----------------------|---------------|
| 20 Liter-Ausführung | B108-90024 |
| 25 Liter-Ausführung | B108-90025 |
| 30 Liter-Ausführung | B108-01050 |
| 50 Liter-Ausführung | B108-01055 |
| 75 Liter-Ausführung | B108-90026 |
| 100 Liter-Ausführung | B108-01057 |
| 150 Liter-Ausführung | B108-90027 |



Universalbehälter



Deckel für Universalbehälter

Rolli

aus Edelstahl 1.4301, mit 4 Gummi-Lenkrollen Ø 7 cm, davon eine mit Feststeller.

| passend für: | Artikelnummer |
|----------------------|---------------|
| 25 Liter-Ausführung | B108-90028 |
| 50 Liter-Ausführung | B108-90029 |
| 75 Liter-Ausführung | B108-01070 |
| 100 Liter-Ausführung | B108-01071 |
| 150 Liter-Ausführung | B108-90030 |

Topf aus Edelstahl

aus 1.4301, hohe Form

| Inhalt: | Maße: | Artikelnummer |
|-----------|--------------------|---------------|
| 50 Liter | Ø 40 cm, h = 41 cm | B108-90031 |
| 70 Liter | Ø 45 cm, h = 45 cm | B108-90032 |
| 100 Liter | Ø 50 cm, h = 50 cm | B108-90033 |

Zubehör

Deckel
aus Edelstahl

| passend für: | Artikelnummer |
|----------------------|---------------|
| 50 Liter-Ausführung | B108-90035 |
| 70 Liter-Ausführung | B108-90036 |
| 100 Liter-Ausführung | B108-90037 |

Wanne rund

aus Edelstahl 1.4301, seidenmatt poliert, mit Bodenring, extra schwere Qualität.

| Inhalt: | Artikelnummer |
|----------|---------------|
| 25 Liter | B108-90039 |
| 50 Liter | B108-90040 |

Wanne oval

aus Edelstahl 1.4301, matt poliert, mit Bodenreifen, schwere Qualität.

| Inhalt: | Artikelnummer |
|----------|---------------|
| 10 Liter | B108-90113 |

Transportkanne

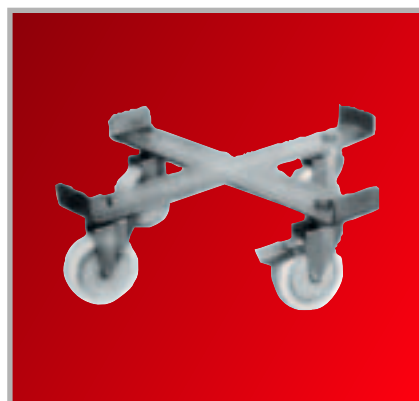
aus Edelstahl 1.4301, seidenmatt glänzend, mit Tragebügel und Bodenring, nicht stapelbar, mit Deckel, extra schwere Ausführung.

| Inhalt: | Maße: | Artikelnummer |
|----------|--------------------|---------------|
| 10 Liter | Ø 22 cm, h = 33 cm | B108-01095 |
| 15 Liter | Ø 27 cm, h = 34 cm | B108-01101 |
| 20 Liter | Ø 27 cm, h = 42 cm | B108-01100 |

Transportkanne

aus Edelstahl 1.4301, seidenmatt glänzend, mit Ausgusschnaupe, Bodenring, Tragebügel und Griff, mit Deckel, stapelbar, extra schwere Qualität.

| Inhalt: | Artikelnummer |
|----------|---------------|
| 15 Liter | B108-01102 |
| 20 Liter | B108-90041 |



Rolli für Universalbehälter



Topf aus Edelstahl



Wanne rund / oval



Transportkanne



Transportkanne

Transportkanne

aus Edelstahl 1.4301, seidenmatt glänzend, mit Bodenring und Deckel, extra schwere Qualität.

| Inhalt: | Artikelnummer |
|----------|---------------|
| 25 Liter | B108-90042 |
| 30 Liter | B108-90043 |
| 40 Liter | B108-90044 |
| 50 Liter | B108-90045 |



Transportbehälter, isoliert

Transportbehälter, isoliert

aus Edelstahl 1.4301, matt glänzend, mit Faltgriffen, Deckel mit Silikondichtung und drei Spannbügeln, stapelbar, extra schwere Qualität.

| Inhalt: | Maße: | Artikelnummer |
|----------|----------------------|---------------|
| 10 Liter | Ø 25 cm, h = 27,5 cm | B108-90046 |
| 15 Liter | Ø 31,5 cm, h = 25 cm | B108-90047 |
| 20 Liter | Ø 32,5 cm, h = 32 cm | B108-90048 |
| 25 Liter | Ø 32 cm, h = 38 cm | B108-90049 |

Transporteimer

aus Edelstahl 1.4301, hochglänzend, mit dichtschießendem Deckel durch inneren Silikonring, mit drei Spannverschlüssen, schwere Qualität.

| Inhalt: | Maße: | Artikelnummer |
|-----------------------------|--------------------|---------------|
| 10 Liter | Ø 24 cm, h = 24 cm | B108-90052 |
| 15 Liter | Ø 30 cm, h = 22 cm | B108-00950 |
| Zubehör | | |
| Dichtung für Transporteimer | | B108-00951 |



Eimer, zylindrisch

Eimer, zylindrisch

aus Edelstahl 1.4301, seidenmatt glänzend, ohne Deckel, extra schwere Qualität.

| Inhalt: | Maße: | Artikelnummer |
|----------|----------------------|---------------|
| 10 Liter | Ø 24 cm, h = 26 cm | B108-90050 |
| 12 Liter | Ø 24 cm, h = 28,5 cm | B108-90051 |
| 15 Liter | Ø 27 cm, h = 30 cm | B108-90053 |

Messeimer, zylindrisch

aus Edelstahl 1.4301, seidenmatt glänzend, mit 1 l-Skalierung, Henkelgriff und Ausgusschnaupe, extra schwere Ausführung.

| Inhalt: | Artikelnummer |
|----------|---------------|
| 10 Liter | B108-90054 |
| 15 Liter | B108-00900 |
| 20 Liter | B108-90055 |

Zubehör

Deckel

passend für:

| | Artikelnummer |
|---------------------|---------------|
| 10 Liter-Ausführung | B108-90056 |
| 15 Liter-Ausführung | B108-00903 |
| 20 Liter-Ausführung | B108-90057 |



Messeimer, zylindrisch

Eimer ohne Bodenreifen

aus Edelstahl 1.4301, hochglänzend, beidseitig graduiert in 1-l Skalierung, mit fugenlosen Henkellaschen, schwere Qualität.

| Inhalt: | Artikelnummer |
|----------|---------------|
| 10 Liter | B108-00809 |
| 12 Liter | B108-90058 |
| 15 Liter | B108-00802 |

Zubehör

Deckel

aus Edelstahl 1.4301, hochglänzend, mit Bügelgriff.

| passend für: | Artikelnummer |
|---------------------|---------------|
| 10 Liter-Ausführung | B108-90059 |
| 12 Liter-Ausführung | B108-00813 |
| 15 Liter-Ausführung | B108-00801 |



Eimer ohne Bodenreifen

Eimer mit offenem Bodenreifen

aus Edelstahl 1.4301, hochglänzend, beidseitig ab 5 l in 1-l-Skalierung, mit fugenlosen Henkellaschen, schwere Qualität.

| Inhalt: | Artikelnummer |
|----------|---------------|
| 10 Liter | B108-00807 |
| 12 Liter | B108-00812 |
| 15 Liter | B108-00800 |

Zubehör

Deckel

aus Edelstahl 1.4301, hochglänzend, mit Bügelgriff.

| passend für: | Artikelnummer |
|---------------------|---------------|
| 10 Liter-Ausführung | B108-90060 |
| 12 Liter-Ausführung | B108-90061 |
| 15 Liter-Ausführung | B108-00801 |



Eimer mit offenem Bodenreifen

Eimer ohne Bodenreifen

aus Edelstahl 1.4301, hochglänzend, einseitig graduiert in 1-l-Skalierung, mit fugenlosen Henkellaschen, schwere Qualität.

| Inhalt: | Maße: | Artikelnummer |
|----------|----------------------|---------------|
| 10 Liter | Ø 30 cm, h = 25 cm | B108-00799 |
| 12 Liter | Ø 31 cm, h = 27 cm | B108-90062 |
| 15 Liter | Ø 32,5 cm, h = 31 cm | B108-00820 |

Zubehör

Deckel

aus Edelstahl 1.4301, hochglänzend, mit Bügelgriff.

| passend für: | Artikelnummer |
|---------------------|---------------|
| 10 Liter-Ausführung | B108-00806 |
| 12 Liter-Ausführung | B108-90063 |
| 15 Liter-Ausführung | B108-00821 |

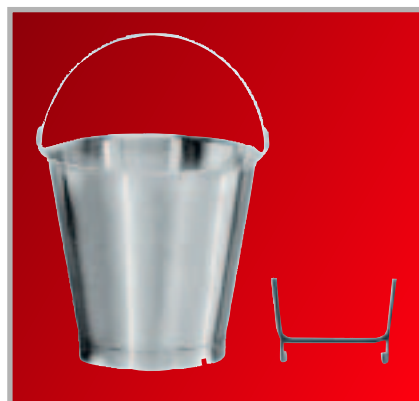


Eimer ohne Bodenreifen

Eimer geschlossen, mit verstärktem Bodenreifen

aus Edelstahl 1.4301, hochglänzend, einseitig graduiert in 1-l-Skalierung, mit fugenlosen Henkellaschen, schwere Qualität.

| Inhalt: | Maße: | Artikelnummer |
|----------|----------------------|---------------|
| 10 Liter | Ø 30 cm, h = 26,5 cm | B108-00803 |
| 12 Liter | Ø 31 cm, h = 29 cm | B108-90064 |
| 15 Liter | Ø 32,5 cm, h = 33 cm | B108-00814 |



Eimer mit verstärktem Bodenreifen



Eimer mit geschlossenem Doppelboden

Eimer mit geschlossenem Doppelboden

extra schwere Ausführung, aus Edelstahl 1.4301, hochglänzend, einseitig graduiert in 1 l-Skalierung.

| Inhalt: | Maße: | Artikelnummer |
|---------------------|----------------------|---------------|
| 12 Liter | Ø 29,5 cm, h = 27 cm | B108-90065 |
| 14 Liter | Ø 32 cm, h = 30 cm | B108-90066 |
| Zubehör | | |
| Deckel | | |
| passend für: | | Artikelnummer |
| 12 Liter-Ausführung | | B108-90067 |
| 14 Liter-Ausführung | | B108-90068 |



Schöpfer

Schöpfer

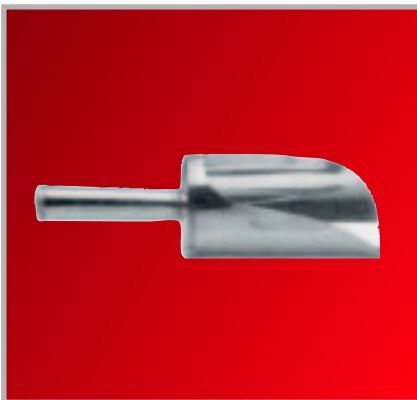
aus Edelstahl 1.4301, hochglänzend, mit Hohlgriff, mit gebördeltem Rand und Ausgusschnaupe, schwere Qualität.

| Inhalt: | Durchmesser: | Stiellänge: | Artikelnummer |
|---------|--------------|-------------|---------------|
| 2 Liter | 18 cm | 18 cm | B108-90070 |
| 5 Liter | 25,5 cm | 26,5 cm | B108-90072 |

Schöpfer

aus Edelstahl 1.4301, matt, mit Hohlgriff und Schüttrand, schwere Qualität.

| | | | |
|---------|-------|---------|------------|
| 2 Liter | 20 cm | 18,5 cm | B108-90074 |
| 5 Liter | 24 cm | 19 cm | B108-00453 |



Schöpfer/Handschaufel aus Edelstahl

Handschaufel aus Edelstahl

Werkstoff: 1.4301, seidenmatt poliert, mit Flachgriff, mittelschwere Qualität.

| Schaufellänge: | Artikelnummer |
|----------------|---------------|
| 10 cm | B108-00598 |
| 14,5 cm | B108-00599 |
| 19,5 cm | B108-90079 |
| 23 cm | B108-90080 |

Handschaufel aus Edelstahl

Werkstoff: 1.4301, seidenmatt poliert, mit schrägem Hohlgriff, schwere Qualität.

| Durchmesser: | Schaufellänge: | Artikelnummer |
|--------------|----------------|---------------|
| 12 cm | 20 cm | B108-90081 |
| 14 cm | 24 cm | B108-00651 |



Handschaufel aus Edelstahl

Sackschaufel aus Edelstahl

Werkstoff: 1.4301, hochglänzend, fugenlose Schaufel mit offenem Hohlgriff, schwere Qualität.

| Schaufellänge: | Artikelnummer |
|----------------|---------------|
| 14 cm | B108-00597 |
| 20 cm | B108-90082 |

Maß, zylindrisch

aus Edelstahl 1.4301, hochglänzend, mit Ausgusschnaupe, innen und außen graduiert, schwere Qualität.

| Inhalt: | Maße: | Artikelnummer |
|---------|--------------------|---------------|
| 4 Liter | Ø 18 cm, h = 18 cm | B108-90083 |
| 5 Liter | Ø 20 cm, h = 20 cm | B108-90084 |

Maß, zylindrisch

aus Edelstahl 1.4301, seidenmatt poliert, mit Schüttrand, innen und außen graduiert, ohne Maßzahlen, extra schwere Qualität.

| Inhalt: | Maße: | Artikelnummer |
|-----------|---------------------|---------------|
| 0,5 Liter | Ø 10 cm, h = 9,5 cm | B108-90085 |
| 1 Liter | Ø 12 cm, h = 12 cm | B108-90086 |
| 2 Liter | Ø 14 cm, h = 14 cm | B108-90087 |

Messkanne

aus Edelstahl 1.4301, hochglänzend, mit Ausgusschnaupe, innen graduiert, extra schwere Qualität.

| Inhalt: | Höhe: | Artikelnummer |
|-----------|-------|---------------|
| 0,5 Liter | 13 cm | B108-90088 |
| 1 Liter | 15 cm | B108-90089 |
| 1,5 Liter | 16 cm | B108-90090 |
| 2 Liter | 17 cm | B108-90091 |

Trichter

aus Edelstahl 1.4301, seidenmatt poliert, mit Griff, sterilisierbar, schwere Qualität.

| Durchlass: | Maße: | Artikelnummer |
|------------|--------------------------|---------------|
| 1 cm | Ø innen 4,5 cm, h = 7 cm | B108-90092 |
| 1,5 cm | Ø innen 9 cm, h = 12 cm | B108-90093 |
| 1,5 cm | Ø innen 11 cm, h = 14 cm | B108-90094 |
| 2,2 cm | Ø innen 14 cm, h = 17 cm | B108-90095 |
| 2,2 cm | Ø innen 19 cm, h = 21 cm | B108-90096 |
| 2,2 cm | Ø innen 23 cm, h = 24 cm | B108-90097 |

Fasstrichter

aus Edelstahl 1.4301, hochglänzend, mit Hängeöse.

| Durchmesser: | Artikelnummer |
|--------------|------------------------|
| 30 cm | 6 Liter B108-00654 |
| 40 cm | 15 Liter B108-00655 |



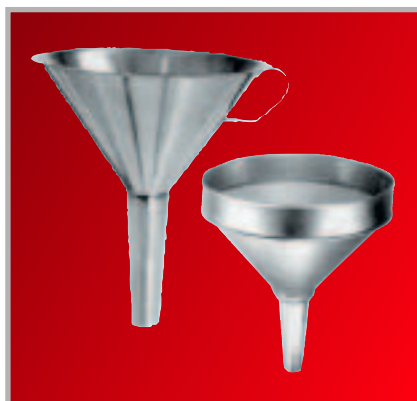
Sackschaufel aus Edelstahl



Maß, zylindrisch



Messkanne



Trichter / Fasstrichter



Schöpfkelle

Schöpfkelle, fugenlos

aus Edelstahl 1.4301, hochglänzend, schwere Qualität.

| Inhalt: | Durchmesser: | Stiellänge: | Artikelnummer |
|---------|--------------|-------------|---------------|
| 1 Liter | 16 cm | 45 cm | B108-00450 |
| 2 Liter | 20 cm | 42,5 cm | B108-00500 |

Schöpfkelle, fugenlos

aus Edelstahl 1.4301, matt poliert, mit angesetztem Stiel, schwere Qualität.

| Inhalt: | Durchmesser: | Stiellänge: | Artikelnummer |
|---------|--------------|-------------|---------------|
| 1 Liter | 18 cm | 49 cm | B108-00451 |
| 2 Liter | 20 cm | 55 cm | B108-00452 |



Schöpfkelle/Schaumlöffel

Schöpfkelle, fugenlos

aus Edelstahl 1.4301, matt poliert, mit angesetztem Edelstahlstiel Ø 3 cm, schwere Qualität.

| Inhalt: | Durchmesser: | Stiellänge: | Artikelnummer |
|---------|--------------|-------------|---------------|
| 2 Liter | 20 cm | 73 cm | B108-00454 |
| 4 Liter | 24 cm | 73 cm | B108-00550 |

Schaumlöffel

aus Edelstahl 1.4301, matt poliert, flache Form, mit angesetztem Stiel, schwere Qualität.

| Durchmesser: | Stiellänge: | Artikelnummer |
|--------------|-------------|---------------|
| 24 cm | 79 cm | B108-90098 |



Schaumlöffel

Schaumlöffel, fugenlos

aus Edelstahl 1.4301, hochglänzend, flache Form, schwere Qualität.

| Durchmesser: | Stiellänge: | Artikelnummer |
|--------------|-------------|---------------|
| 20 cm | 47 cm | B108-00559 |

Rührspatel, perforiert

aus weißem Polypropylen mit Stiel aus Edelstahl 1.4301, hitzeresistent bis 120 °C, absolut wasserdicht, Stieldicke 3 cm, 25 mm Löcher, extra schwere Qualität.

Spatelmaß: 32 x 11 cm

| Länge: | Artikelnummer |
|--------|---------------|
| 80 cm | B108-90099 |
| 100 cm | B108-90100 |
| 120 cm | B108-00569 |
| 150 cm | B108-90101 |



Rührspatel

Rührspatel

ganz aus Edelstahl 1.4301, hochglänzend, Stieldicke 2,5 cm, extra schwere Qualität.

Spatelmaß: 23 x 12 cm

| Länge: | Artikelnummer |
|--------|---------------|
| 61 cm | B108-90102 |
| 75 cm | B108-00570 |
| 105 cm | B108-00571 |

Rührbesen

10 extra dicke Drähte, ganz aus Edelstahl 1.4301, mit Aufhänger, Stieldicke 3 cm, durch Spezialabdichtung absolut wasserdicht, extra schwere Qualität für extremste Belastungen.

| Draht: | Länge: | Stiellänge: | Artikelnummer |
|----------|--------|-------------|---------------|
| Ø 2,8 mm | 63 cm | 34 cm | B108-00580 |
| Ø 2,8 mm | 71 cm | 38 cm | B108-90174 |
| Ø 2,8 mm | 80 cm | 44 cm | B108-90175 |



Rührbesen

Kautexeimer

Material: Kunststoff, Farbe: weiß, mit Innenskala und Ausgusschneape.

| Inhalt: | Artikelnummer |
|----------|---------------|
| 10 Liter | B108-00700 |
| 15 Liter | B108-00750 |



Kautexeimer

Behälter aus HDPE

Farbe natur, Außenmaß: 800 x 600 x 405 mm, Innenmaß: 720 x 515 x 400 mm

| | |
|-----------------------|------------|
| Inhalt: 140 Liter | |
| normale Ausführung | B132-00150 |
| mit verstärktem Boden | B132-00149 |
| Zubehör | |
| Deckel | B108-01179 |

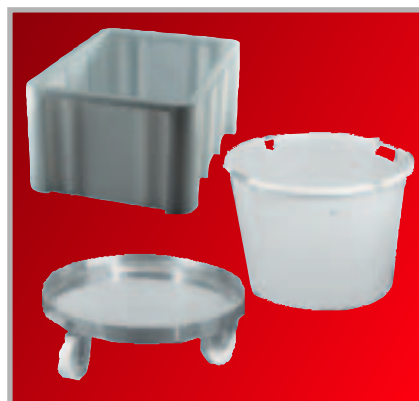
Behälter rund, aus HD-LDPE

Farbe: weiß. Der Behälter weist durch seinen eingespritzten Alurahmen eine sehr hohe Verwindungssteife auf. Die Materialien und die spezielle Bodenausbildung geben diesem Spezialbehälter die erforderliche Festigkeit.

| Außendurchmesser: | Innendurchmesser: | Inhalt: | Artikelnummer |
|-------------------|-------------------|----------|---------------|
| 650/500 x 400 mm | 600/490 x 380 mm | 80 Liter | B108-01174 |

Zubehör
Rolli Rk
Rahmen aus Aluminium, Räder: Polyamid, Nutzlast: 350 kg

| Außendurchmesser: | Artikelnummer |
|-------------------|---------------|
| 520 mm | B108-90108 |



Behälter aus HDPE / Behälter rund / Rolli

Behälter rechteckig, aus HD-LDPE

Farbe: weiß. Der Behälter weist durch seinen eingespritzten Alurahmen eine sehr hohe Verwindungssteife auf. Die Materialien und die spezielle Bodenausbildung geben diesem Spezialbehälter die erforderliche Festigkeit.

| Außendurchmesser: | Inhalt: | Artikelnummer |
|----------------------------|-----------|---------------|
| 830/690 x 570/440 x 400 mm | 106 Liter | B108-01175 |



Behälter rechteckig



Rolli für Behälter rechteckig / Behälter aus HDPE

Zubehör
Rolli
Rahmen: Aluminium, Räder: Polyamid
Nutzlast: 400 kg

B108-90109

Behälter aus HDPE

Farbe: weiß.
Außenmaß: 660 x 450 x 225 mm, Innenmaß: 602 x 408 x 221 mm
Inhalt: 50 Liter

B108-01176

Zubehör
Rolli
Rahmen: Aluminium, Räder: Polyamid
Nutzlast: 400 kg

B108-01180



Behälter aus PP/Rolli

Behälter aus PP

Farbe: weiß
Außenmaß: 668 x 452 x 412 mm, Innenmaß: 602 x 408 x 408 mm
Inhalt: 96 Liter

B108-01177

Zubehör
Deckel
Rolli
Rahmen: Aluminium, Räder: Polyamid (Nylon)
Nutzlast: 400 kg

B108-01178

B108-01180

Behälter rund aus HDPE

Farbe: natur, mit 2 Handgriffen Außenmaß: Ø 550/380 x 350 mm, Innenmaß: Ø 485/370 x 345 mm
Inhalt 50 Liter

B108-90110



Behälter rund

Behälter rund aus HDPE

Farbe: natur, mit 2 Muschelgriffe.

| Inhalt: | Außendurchmesser: | Innendurchmesser: | Artikelnummer |
|----------|-------------------|-------------------|---------------|
| 60 Liter | 590/470 x 335 mm | 540/460 x 330 mm | B108-01184 |
| 85 Liter | 635/510 x 385 mm | 580/500 x 380 mm | B108-90111 |

PVC-Tonne

ohne Deckel
Inhalt 75 Liter

B108-01152



PVC-Tonne

Hefekrücke

Blattbreite 32 cm
Edelstahl, Stiellänge nach Wahl

B108-00290

Gummitasche Puck

für Edelstahlhefekrücke, zum Schutz vor Beschädigung der Gärbehälter

B108-00300

Abhebelöffel Edelstahl

Sonderanfertigung in 1.4301, Edelstahlrohrstiel: länge nach Wunsch.

| Blattbreite: | Stiellänge: | Artikelnummer |
|--------------|-------------|---------------|
| 320 x 420 mm | 1.400 mm | B108-00149 |
| 320 x 420 mm | 1.500 mm | B108-00150 |
| 320 x 420 mm | 2.000 mm | B108-00200 |
| 320 x 420 mm | 2.100 mm | B108-00201 |
| 400 x 500 mm | 2.000 mm | B108-00250 |
| 400 x 500 mm | 2.100 mm | B108-00251 |
| 400 x 500 mm | 2.500 mm | B108-00255 |



Gummitasche Puck

Handhefesieb in Edelstahl

Aufhängeöse, loses V2A-Siebgewebe mit Spannring.

Durchmesser 500 mm

B108-00350

Ersatzsieb, Ø 500 mm

B108-00400

Handhefesieb in Aluminium

2 seitliche Handgriffe, loses V2A-Siebgewebe mit Spannring.

Durchmesser 500 mm

B108-00351

Ersatzsieb, Ø 500 mm

B108-00400

Probenahmespirale

Gewinde:

Artikelnummer

Cromergewinde

B108-02170

5/8"-Gewinde

B108-02175

Zwickelhahn

DN 10, in Edelstahl

Anschluss:

Artikelnummer

KM 10 x R5/8"-Gewinde

B108-02202

KM 10 x Cromergewinde

B108-90150

R1/2" x R5/8"-Gewinde

B108-90151

R1/2" x Cromergewinde

B108-90152

Zwickelschlüssel

3-kant

Material:

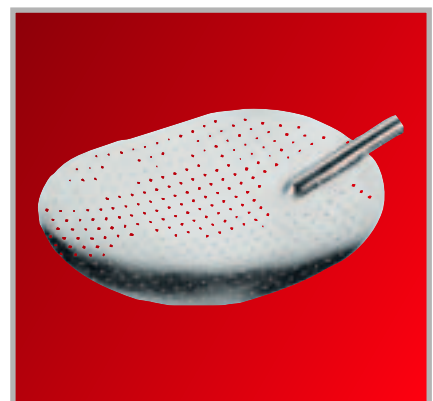
Artikelnummer

Messing

B108-02401

Messing verchromt

B108-02400



Abhebelöffel



Handhefesieb



Zwickelhahn / Zwickelschlüssel



Schlauchtüllen

Lufthahn

in Edelstahl

| DN: | Anschluss: | Artikelnummer |
|-----|------------------------|---------------|
| 10 | KM 10 x R5/8"-Gewinde | B108-90153 |
| 10 | R 1/2" x R5/8"-Gewinde | B108-02252 |
| 15 | KM 10 x R1/2"-Gewinde | B108-90154 |
| 15 | R1/2" x Cromergewinde | B108-90155 |
| 20 | R 1/2"-5/8"-Gewinde | B108-90156 |
| 20 | KM 10 x Cromergewinde | B108-90157 |

Schlauchtüllen

Schlauchtülle gerade

in Edelstahl

| DN: | Anschluss: | Artikelnummer |
|-----|---------------|---------------|
| 10 | Cromergewinde | B108-90158 |
| 10 | R5/8"-Gewinde | B108-90159 |
| 15 | R3/4"-Gewinde | B108-90160 |
| 20 | R1"-Gewinde | B108-90161 |

Schlauchtülle gebogen

in Edelstahl

| DN: | Anschluss: | Artikelnummer |
|-----|---------------|---------------|
| 10 | Cromergewinde | B108-90162 |
| 10 | R5/8"-Gewinde | B108-02305 |
| 10 | R3/4"-Gewinde | B108-90163 |



Kolonnenspunder

Spundapparate

Kolonnenspunder

alle Teile Messing verchromt, Gehäuse aus Plexiglas, Ventilsitz und Feder aus Edelstahl, Manometer Ø 63 mm, Meßbereich: 0 - 1,6 bar, Feinteilung bis 0,8 bar.

| Durchmesser: | Schlauchanschlüsse: | Artikelnummer |
|--------------|---------------------|---------------|
| Ø 10 cm | 2 | B110-90008 |
| Ø 10 cm | 4 | B110-00045 |
| Ø 10 cm | 4 Cromergewinde | B110-00054 |
| Ø 12 cm | 5 | B110-00049 |
| Ø 12 cm | 6 | B110-90009 |

Ersatzteile

| | |
|--------------------------------|------------|
| Manometer Ø 63 mm, 0 - 1,6 bar | B110-90093 |
| Manometer wasserdicht | B110-90094 |
| Manometer Glycerinfüllung | B110-90095 |
| Wasserbecher | B110-90096 |
| Druckfeder | B110-90097 |
| Membrane | B110-90098 |
| Einstellskala mit Hülse | B110-90099 |
| Dichtung für Manometer | B110-90100 |
| Lippenventil | B110-00070 |
| Dichtung Anschluss | B110-00071 |
| Stellschraube | B110-90101 |
| Dichtung Wasserbecher | B110-90102 |
| Ventil komplett | B110-00053 |

Spundapparat „Perfekt“

bis 1.200 hl. Ausführung in Ganzmessing verchromt, höchste Genauigkeit, hohe Leistung und lange Lebensdauer, schnell und leicht zu reinigen, nach dem Zusammenbau ohne Eichung wieder betriebsfähig.

| Spundungsdruck: | Artikelnummer |
|-----------------------------------|---------------|
| bis 0,8 bar | B108-01900 |
| bis 1,2 bar | B108-90180 |
| Ersatzteil | |
| Hängebecher | B108-02000 |
| Membrane komplett | B108-01959 |
| Federteller Nr. 11 | B108-01952 |
| Druckfeder Nr. 12 | B108-01951 |
| Federspitze Nr. 13 | B108-01953 |
| Ventilmutter Nr. 15 | B108-01954 |
| Beilagscheibe Nr. 16 | B108-01955 |
| Membrane (4 Kerben) Nr. 17 | B108-01950 |
| Membrane (rund) Nr. 17 | B108-01956 |
| Ventilschraube Nr. 18 | B108-01957 |
| Ventilgummi (ohne Loch) Nr. 19 | B108-01958 |
| Ventilgummi (für Dreikant) Nr. 19 | B108-01960 |

Spundkontroller „Filou“

zur Kontrolle der Einzeltanks bei Kolonnenspundung, Schlauch- oder Direktanschluss, alle Teile aus Messing, Verwendung nur mit einem Spundapparat möglich !

| Gewinde: | Artikelnummer |
|-----------------------|---------------|
| 1/2" | B110-90010 |
| 5/8" | B110-90011 |
| 3/4" | B110-90012 |
| Cromer | B110-90013 |
| Ersatzteile | |
| Wasserbecher | B110-90103 |
| Lippenventil | B110-90104 |
| Dichtung Wasserbecher | B110-90105 |

Spundapparat „IDEAL“

bis 500 hl. Spundapparat vollkommen rostfrei, alle Teile aus Messing hochglanzverchromt, Druckfeder und Federsitz aus Edelstahl. Manometer Ø 63 mm, mit Glycerin-Manometer lieferbar.

bis 0,8 bar Spundungsdruck

| Anschluss: | Anschlussart: | Gewinde: | Artikelnummer |
|------------|-------------------------------------|-----------|---------------|
| links | Schlauchanschluss mit Knebelmutter | G5/8" | B110-00082 |
| links | Direktanschluss mit Knebelmutter | Cromer | B110-00050 |
| links | Direktanschluss mit Knebelmutter | G5/8" | B110-00051 |
| links | Direktanschluss mit Knebelmutter | G1/2" | B110-90014 |
| links | Direktanschluss mit Außengewinde | Cromer | B110-00047 |
| links | Direktanschluss mit Kegel/Nutmutter | DIN 11851 | B110-90016 |
| rechts | Schlauchanschluss mit Knebelmutter | G5/8" | B110-00083 |
| rechts | Direktanschluss mit Knebelmutter | Cromer | B110-00048 |
| rechts | Direktanschluss mit Knebelmutter | G5/8" | B110-00052 |
| rechts | Direktanschluss mit Knebelmutter | G1/2" | B110-90017 |
| rechts | Direktanschluss mit Knebelmutter | wahlweise | B110-90018 |
| rechts | Direktanschluss mit Außengewinde | Cromer | B110-00044 |
| rechts | Direktanschluss mit Kegel/Nutmutter | DIN 11851 | B110-90019 |



Spundapparat „IDEAL“

bis 1,6 bar Spundungsdruck

| Anschluss: | Anschlussart: | Gewinde: | Artikelnummer |
|------------|-------------------------------------|-----------|---------------|
| links | Schlauchanschluss mit Knebelmutter | G5/8" | B110-90020 |
| links | Direktanschluss mit Knebelmutter | Cromer | B110-00079 |
| links | Direktanschluss mit Knebelmutter | G5/8" | B110-00078 |
| links | Direktanschluss mit Knebelmutter | G1/2" | B110-90021 |
| links | Direktanschluss mit Knebelmutter | wahlweise | B110-90022 |
| links | Direktanschluss mit Außengewinde | Cromer | B110-90023 |
| links | Direktanschluss mit Kegel/Nutmutter | DIN 11851 | B110-00086 |
| rechts | Schlauchanschluss mit Knebelmutter | G5/8" | B110-90024 |
| rechts | Direktanschluss mit Knebelmutter | Cromer | B110-00076 |
| rechts | Direktanschluss mit Knebelmutter | Cromer | B110-00076 |
| rechts | Direktanschluss mit Knebelmutter | G5/8" | B110-00077 |
| rechts | Direktanschluss mit Knebelmutter | G1/2" | B110-90025 |
| rechts | Direktanschluss mit Knebelmutter | wahlweise | B110-90026 |
| rechts | Direktanschluss mit Außengewinde | Cromer | B110-90027 |
| rechts | Direktanschluss mit Kegel/Nutmutter | DIN 11851 | B110-00087 |

Ersatzteile

| | |
|---------------------------------------|------------|
| Manometer Ø 63 mm, 0 - 1,6 bar | B110-90106 |
| Manometer wasserdicht | B110-90107 |
| Manometer Glycerinfüllung | B110-90108 |
| Stellschraube | B110-01035 |
| Wasserbecher | B110-00058 |
| Druckfeder mit Membrane (ab Bj. 1999) | B110-90110 |
| Druckfeder (bis Bj. 1999) | B110-00031 |
| Membrane (bis Bj. 1999) | B110-00032 |
| Einstellskala mit Hülse | B110-00033 |
| Dichtung für Direktanschluss | B110-90111 |
| Dichtung für Manometer | B110-00034 |
| Dichtung Becher | B110-90112 |
| Lippenventil für Gasrohr | B110-00059 |



Spundapparat „KELLERFEE-S“

Spundapparat „KELLERFEE-S“

bis 600 hl. Spundapparat vollkommen rostfrei, alle Teile aus Messing hochglanzverchromt, Druckfeder und Federsitz aus Edelstahl. Manometer Ø 63 mm.

bis 0,8 bar Spundungsdruck

| Anschluss: | Anschlussart: | Gewinde: | Artikelnummer |
|------------|-------------------------------------|-----------|---------------|
| links | Schlauchanschluss mit Knebelmutter | G5/8" | B110-00066 |
| links | Direktanschluss mit Knebelmutter | Cromer | B110-00067 |
| links | Direktanschluss mit Knebelmutter | G5/8" | B110-00064 |
| links | Direktanschluss mit Knebelmutter | G1/2" | B110-90122 |
| links | Direktanschluss mit Knebelmutter | wahlweise | B110-90123 |
| links | Direktanschluss mit Außengewinde | Cromer | B110-00084 |
| links | Direktanschluss mit Kegel/Nutmutter | DIN 11851 | B110-00046 |
| rechts | Schlauchanschluss mit Knebelmutter | G5/8" | B110-90124 |
| rechts | Direktanschluss mit Knebelmutter | Cromer | B110-00068 |
| rechts | Direktanschluss mit Knebelmutter | G5/8" | B110-00089 |
| rechts | Direktanschluss mit Knebelmutter | G1/2" | B110-90125 |
| rechts | Direktanschluss mit Knebelmutter | wahlweise | B110-90126 |
| rechts | Direktanschluss mit Außengewinde | Cromer | B110-00088 |
| rechts | Direktanschluss mit Außengewinde | G5/8" | B110-00065 |
| rechts | Direktanschluss mit Kegel/Nutmutter | DIN 11851 | B110-90127 |

bis 1,2 bar Spundungsdruck

| Anschluss: | Anschlussart: | Gewinde: | Artikelnummer |
|------------|------------------------------------|-----------|---------------|
| links | Schlauchanschluss mit Knebelmutter | G5/8" | B110-90128 |
| links | Direktanschluss mit Knebelmutter | Cromer | B110-90129 |
| links | Direktanschluss mit Knebelmutter | G5/8" | B110-90130 |
| links | Direktanschluss mit Knebelmutter | G1/2" | B110-90131 |
| links | Direktanschluss mit Knebelmutter | wahlweise | B110-90132 |
| links | Direktanschluss mit Außengewinde | Cromer | B110-90133 |
| links | Direktanschluss mit Außengewinde | G5/8" | B110-00080 |

| | | | |
|--------|-------------------------------------|-----------|------------|
| links | Direktanschluss mit Kegel/Nutmutter | DIN 11851 | B110-90134 |
| rechts | Schlauchanschluss mit Knebelmutter | G5/8" | B110-90135 |
| rechts | Direktanschluss mit Knebelmutter | Cromer | B110-90136 |
| rechts | Direktanschluss mit Knebelmutter | G5/8" | B110-90137 |
| rechts | Direktanschluss mit Knebelmutter | G1/2" | B110-90138 |
| rechts | Direktanschluss mit Knebelmutter | wahlweise | B110-90139 |
| rechts | Direktanschluss mit Außengewinde | Cromer | B110-90140 |
| rechts | Direktanschluss mit Kegel/Nutmutter | DIN 11851 | B110-90141 |

bis 2,5 bar Spundungsdruck

| Anschluss: | Anschlussart: | Gewinde: | Artikelnummer |
|------------|-------------------------------------|-----------|---------------|
| links | Schlauchanschluss mit Knebelmutter | G5/8" | B110-90142 |
| links | Direktanschluss mit Knebelmutter | Cromer | B110-90143 |
| links | Direktanschluss mit Knebelmutter | G5/8" | B110-90144 |
| links | Direktanschluss mit Knebelmutter | G1/2" | B110-90145 |
| links | Direktanschluss mit Knebelmutter | wahlweise | B110-90146 |
| links | Direktanschluss mit Außengewinde | Cromer | B110-90147 |
| links | Direktanschluss mit Außengewinde | G5/8" | B110-00075 |
| links | Direktanschluss mit Kegel/Nutmutter | DIN 11851 | B110-90148 |
| rechts | Schlauchanschluss mit Knebelmutter | G5/8" | B110-90149 |
| rechts | Direktanschluss mit Knebelmutter | Cromer | B110-90150 |
| rechts | Direktanschluss mit Knebelmutter | G5/8" | B110-90151 |
| rechts | Direktanschluss mit Knebelmutter | G1/2" | B110-90152 |
| rechts | Direktanschluss mit Knebelmutter | wahlweise | B110-90153 |
| rechts | Direktanschluss mit Außengewinde | Cromer | B110-90154 |
| rechts | Direktanschluss mit Kegel/Nutmutter | DIN 11851 | B110-90155 |

bis 4,0 bar Spundungsdruck

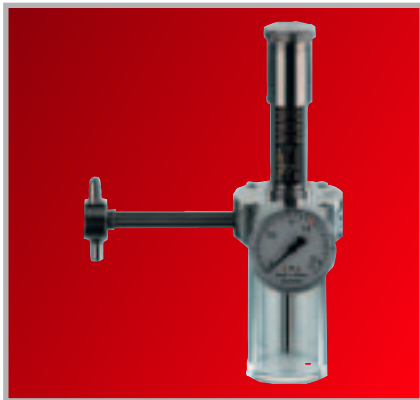
| Anschluss: | Anschlussart: | Gewinde: | Artikelnummer |
|------------|-------------------------------------|-----------|---------------|
| links | Schlauchanschluss mit Knebelmutter | G5/8" | B110-90156 |
| links | Direktanschluss mit Knebelmutter | Cromer | B110-90157 |
| links | Direktanschluss mit Knebelmutter | G5/8" | B110-90158 |
| links | Direktanschluss mit Knebelmutter | G1/2" | B110-90159 |
| links | Direktanschluss mit Knebelmutter | wahlweise | B110-90160 |
| links | Direktanschluss mit Aussengewinde | Cromer | B110-90161 |
| links | Direktanschluss mit Kegel/Nutmutter | DIN 11851 | B110-90162 |
| rechts | Schlauchanschluss mit Knebelmutter | G5/8" | B110-90163 |
| rechts | Direktanschluss mit Knebelmutter | Cromer | B110-90164 |
| rechts | Direktanschluss mit Knebelmutter | G5/8" | B110-90165 |
| rechts | Direktanschluss mit Knebelmutter | G1/2" | B110-90166 |
| rechts | Direktanschluss mit Aussengewinde | Cromer | B110-90168 |
| rechts | Direktanschluss mit Kegel/Nutmutter | DIN 11851 | B110-90169 |

Ersatzteil

| | |
|--------------------------------|------------|
| Manometer Ø 63 mm, 0 - 1,6 bar | B110-90170 |
| Manometer wasserdicht | B110-90171 |
| Manometer Glyzerinfüllung | B110-90172 |
| Stellschraube | B110-00091 |
| Wasserbecher | B110-90173 |
| Druckfeder | B110-90174 |
| Membrane | B110-00073 |
| Dichtung für Manometer | B110-90175 |
| Fiberdichtung für Federsitz | B110-00072 |
| Druckring | B110-00074 |



Spundapparat „KELLERFEE-S“



Spundapparat „KELLERMEISTER VA“

Spundapparat „KELLERMEISTER VA“

bis 4000 hl aus Edelstahl, reagiert schnell, regelt genau, einfach in der Wartung und leicht zu reinigen. Manometer: 0 - 1,6 bar, Feinteilung bis 0,8 bar.

bis 0,8 bar Spundungsdruck

| Anschluss: | Anschlussart: | Gewinde: | Artikelnummer |
|------------|-------------------------------------|-----------|---------------|
| links | Schlauchanschluss mit 6-Kant-Mutter | G5/8" | B110-90176 |
| links | Direktanschluss mit 6-Kant-Mutter | Cromer | B110-90177 |
| links | Direktanschluss mit 6-Kant-Mutter | G5/8" | B110-90178 |
| links | Direktanschluss mit 6-Kant-Mutter | G1/2" | B110-90179 |
| links | Direktanschluss mit Außengewinde | Cromer | B110-90181 |
| links | Direktanschluss mit Kegel/Nutmutter | DIN 11851 | B110-90182 |
| rechts | Schlauchanschluss mit 6-Kant-Mutter | G5/8" | B110-90183 |
| rechts | Direktanschluss mit 6-Kant-Mutter | Cromer | B110-90184 |
| rechts | Direktanschluss mit 6-Kant-Mutter | G5/8" | B110-90185 |
| rechts | Direktanschluss mit 6-Kant-Mutter | G1/2" | B110-90186 |
| rechts | Direktanschluss mit 6-Kant-Mutter | wahlweise | B110-90187 |
| rechts | Direktanschluss mit Außengewinde | Cromer | B110-90188 |
| rechts | Direktanschluss mit Kegel/Nutmutter | DIN 11851 | B110-90189 |

bis 4,0 bar Spundungsdruck

| Anschluss: | Anschlussart: | Gewinde: | Artikelnummer |
|------------|-------------------------------------|-----------|---------------|
| links | Schlauchanschluss mit 6-Kant-Mutter | G5/8" | B110-90190 |
| links | Direktanschluss mit 6-Kant-Mutter | Cromer | B110-90191 |
| links | Direktanschluss mit 6-Kant-Mutter | G5/8" | B110-90192 |
| links | Direktanschluss mit 6-Kant-Mutter | G1/2" | B110-90193 |
| links | Direktanschluss mit 6-Kant-Mutter | wahlweise | B110-90194 |
| links | Direktanschluss mit Außengewinde | Cromer | B110-90195 |
| links | Direktanschluss mit Kegel/Nutmutter | DIN 11851 | B110-90196 |
| rechts | Schlauchanschluss mit 6-Kant-Mutter | G5/8" | B110-90197 |
| rechts | Direktanschluss mit 6-Kant-Mutter | Cromer | B110-90198 |
| rechts | Direktanschluss mit 6-Kant-Mutter | G5/8" | B110-90199 |
| rechts | Direktanschluss mit 6-Kant-Mutter | G1/2" | B110-90200 |
| rechts | Direktanschluss mit 6-Kant-Mutter | wahlweise | B110-90201 |
| rechts | Direktanschluss mit Außengewinde | Cromer | B110-90202 |
| rechts | Direktanschluss mit Kegel/Nutmutter | DIN 11851 | B110-90203 |

Ersatzteil

| | |
|--------------------------------|------------|
| Manometer Ø 63 mm, 0 - 1,6 bar | B110-90204 |
| Manometer wasserdicht | B110-90205 |
| Manometer Glycerinfüllung | B110-90206 |
| Wasserbecher | B110-90207 |
| Druckfeder | B110-90208 |
| Membrane | B110-00060 |
| Einstellskala mit Hülse | B110-90209 |
| Dichtung für Direktanschluss | B110-90210 |
| Dichtung für Manometer | B110-90211 |
| Lippenventil | B110-90212 |
| Stellschraube | B110-90213 |
| Dichtung für Gasrohr | B110-90214 |

Spundapparat „KELLERFEE VA“

bis 600 hl aus Edelstahl. Aus Edelstahl, für Einzel- und Kolonnenspundung 1000-fach bewährt, einfach in der Wartung.

bis 0,8 bar Spundungsdruck

| Anschluss: | Anschlussart: | Gewinde: | Artikelnummer |
|------------|-------------------------------------|-----------|---------------|
| links | Schlauchanschluss mit 6-Kant-Mutter | G5/8" | B110-90215 |
| links | Direktanschluss mit 6-Kant-Mutter | Cromer | B110-90216 |
| links | Direktanschluss mit 6-Kant-Mutter | G5/8" | B110-90217 |
| links | Direktanschluss mit 6-Kant-Mutter | G1/2" | B110-90218 |
| links | Direktanschluss mit 6-Kant-Mutter | wahlweise | B110-90219 |
| links | Direktanschluss mit Außengewinde | Cromer | B110-90220 |



Spundapparat „KELLERFEE VA“

| | | | |
|--------|-------------------------------------|-----------|------------|
| links | Direktanschluss mit Außengewinde | Cromer | B110-90220 |
| links | Direktanschluss mit Kegel/Nutmutter | DIN 11851 | B110-90221 |
| rechts | Schlauchanschluss mit 6-Kant-Mutter | G5/8" | B110-90222 |
| rechts | Direktanschluss mit 6-Kant-Mutter | Cromer | B110-90223 |
| rechts | Direktanschluss mit 6-Kant-Mutter | G5/8" | B110-90224 |
| rechts | Direktanschluss mit 6-Kant-Mutter | G1/2" | B110-90225 |
| rechts | Direktanschluss mit 6-Kant-Mutter | wahlweise | B110-90226 |
| rechts | Direktanschluss mit Außengewinde | Cromer | B110-90227 |
| rechts | Direktanschluss mit Kegel/Nutmutter | DIN 11851 | B110-90228 |

bis 1,2 bar Spundungsdruck

| Anschluss: Anschlussart: | | Gewinde: | Artikelnummer |
|--------------------------|-------------------------------------|-----------|---------------|
| links | Schlauchanschluss mit 6-Kant-Mutter | G5/8" | B110-90229 |
| links | Direktanschluss mit 6-Kant-Mutter | Cromer | B110-90230 |
| links | Direktanschluss mit 6-Kant-Mutter | G5/8" | B110-90231 |
| links | Direktanschluss mit 6-Kant-Mutter | G1/2" | B110-90232 |
| links | Direktanschluss mit 6-Kant-Mutter | wahlweise | B110-90233 |
| links | Direktanschluss mit Außengewinde | Cromer | B110-90234 |
| links | Direktanschluss mit Kegel/Nutmutter | DIN 11851 | B110-90235 |
| rechts | Schlauchanschluss mit 6-Kant-Mutter | G5/8" | B110-90236 |
| rechts | Direktanschluss mit 6-Kant-Mutter | Cromer | B110-90237 |
| rechts | Direktanschluss mit 6-Kant-Mutter | G5/8" | B110-90238 |
| rechts | Direktanschluss mit 6-Kant-Mutter | G1/2" | B110-90239 |
| rechts | Direktanschluss mit 6-Kant-Mutter | wahlweise | B110-90240 |
| rechts | Direktanschluss mit Außengewinde | Cromer | B110-90241 |
| rechts | Direktanschluss mit Kegel/Nutmutter | DIN 11851 | B110-90242 |

bis 2,5 bar Spundungsdruck

| Anschluss: Anschlussart: | | Gewinde: | Artikelnummer |
|--------------------------|-------------------------------------|-----------|---------------|
| links | Schlauchanschluss mit 6-Kant-Mutter | G5/8" | B110-90243 |
| links | Direktanschluss mit 6-Kant-Mutter | Cromer | B110-90244 |
| links | Direktanschluss mit 6-Kant-Mutter | G5/8" | B110-90245 |
| links | Direktanschluss mit 6-Kant-Mutter | G1/2" | B110-90246 |
| links | Direktanschluss mit 6-Kant-Mutter | wahlweise | B110-90247 |
| links | Direktanschluss mit Außengewinde | Cromer | B110-90248 |
| links | Direktanschluss mit Kegel/Nutmutter | DIN 11851 | B110-90249 |
| rechts | Schlauchanschluss mit 6-Kant-Mutter | G5/8" | B110-90250 |
| rechts | Direktanschluss mit 6-Kant-Mutter | Cromer | B110-90251 |
| rechts | Direktanschluss mit 6-Kant-Mutter | G5/8" | B110-90252 |
| rechts | Direktanschluss mit 6-Kant-Mutter | G1/2" | B110-90253 |
| rechts | Direktanschluss mit 6-Kant-Mutter | wahlweise | B110-90254 |
| rechts | Direktanschluss mit Außengewinde | Cromer | B110-90255 |
| rechts | Direktanschluss mit Kegel/Nutmutter | DIN 11851 | B110-90256 |

bis 4,0 bar Spundungsdruck

| Anschluss: Anschlussart: | | Gewinde: | Artikelnummer |
|--------------------------|-------------------------------------|-----------|---------------|
| links | Schlauchanschluss mit 6-Kant-Mutter | G5/8" | B110-90257 |
| links | Direktanschluss mit 6-Kant-Mutter | Cromer | B110-90258 |
| links | Direktanschluss mit 6-Kant-Mutter | G5/8" | B110-90259 |
| links | Direktanschluss mit 6-Kant-Mutter | G1/2" | B110-90260 |
| links | Direktanschluss mit 6-Kant-Mutter | wahlweise | B110-90261 |
| links | Direktanschluss mit Außengewinde | Cromer | B110-90262 |
| links | Direktanschluss mit Kegel/Nutmutter | DIN 11851 | B110-90263 |
| rechts | Schlauchanschluss mit 6-Kant-Mutter | G5/8" | B110-90264 |
| rechts | Direktanschluss mit 6-Kant-Mutter | Cromer | B110-90265 |
| rechts | Direktanschluss mit 6-Kant-Mutter | G5/8" | B110-90266 |
| rechts | Direktanschluss mit 6-Kant-Mutter | G1/2" | B110-90267 |
| rechts | Direktanschluss mit 6-Kant-Mutter | wahlweise | B110-90268 |
| rechts | Direktanschluss mit Außengewinde | Cromer | B110-90269 |
| rechts | Direktanschluss mit Kegel/Nutmutter | DIN 11851 | B110-90270 |

Ersatzteil

| | |
|--------------------------------|------------|
| Manometer Ø 63 mm, 0 - 1,6 bar | B110-90271 |
| Manometer wasserdicht | B110-90272 |
| Manometer Glyzerinfüllung | B110-90273 |
| Wasserbecher | B110-90274 |



Spundapparat „KELLERFEE VA“



Tanklampe 208 S

| | |
|------------------------------|------------|
| Druckfeder | B110-90275 |
| Membrane | B110-90276 |
| Dichtung für Direktanschluss | B110-90277 |
| Dichtung für Manometer | B110-90278 |
| Dichtung Federsitz | B110-90279 |
| Stellschraube | B110-90280 |
| Druckring | B110-90281 |

Tanklampe 208 S

| Spannung: | Kabellänge: | Artikelnummer |
|-----------|-------------|---------------|
| 24 V | 8 Meter | B108-02800 |
| 42 V | 8 Meter | B108-02819 |
| 230 V | 8 Meter | B108-02850 |

| | |
|-------------------------------|------------|
| Ersatzteil | |
| Röhre für 230 Volt-Ausführung | B108-02904 |
| Panzerglas 50 x 45 x 315 mm | B108-02906 |



Tanklampe „Leuchtboje“

Tanklampe „Leuchtboje“

| Spannung: | Kabellänge: | Artikelnummer |
|-----------|-------------|---------------|
| 24 V | 8 Meter | B108-02500 |
| 42 V | 8 Meter | B108-02550 |

| | |
|-----------------------------------------|------------|
| Ersatzteil | |
| Glühbirne 24 Volt/60 Watt, Fassung E 27 | B108-02650 |
| Schutzglas Leuchtboje innen | B108-02700 |
| Schutzglas Leuchtboje außen | B108-02750 |
| Dichtung für Plexiglashaube | B108-02751 |
| Knickschutztülle | B108-02752 |



Transformator

Transformator

z.B. für Tanklampen oder Formalinvergaser.

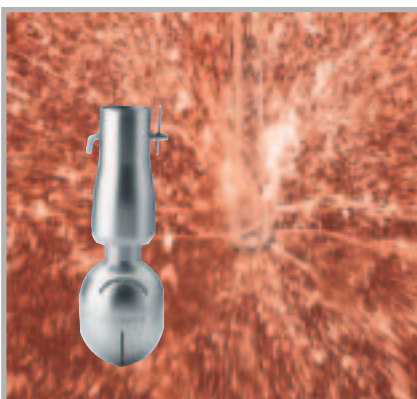
| Spannung: | Absicherung: | Artikelnummer |
|-----------|--------------|---------------|
| 230/24 V | 160 VA | B108-03110 |
| 230/42 V | 160 VA | B108-90114 |

Rotierende Sprühbälle

Sani-Midget

der Sprühball erzeugt durch die Sprühfahnen einen geringen Flüssigkeitsdurchsatz bei geringem Druck. Ein automatisches Gerät für die Reinigung kleiner Behälter und daher eine Alternative für die traditionell fest eingebauten Sprühköpfe bzw. manuelle Methoden, welche bei der Behälterreinigung eingesetzt werden.

| | |
|-------------------------------|---------------|
| für Behälter: | Artikelnummer |
| von 0,1 bis 10 m ³ | B104-90400 |



Sani-Midget

Sani-Magnum

der Sprühball erzeugt durch die Sprühfahnen einen geringen Flüssigkeitsdurchsatz bei geringem Druck. Ein automatisches Gerät für die Reinigung kleiner Behälter und daher eine Alternative für die traditionell fest eingebauten Sprühköpfe bzw. manuelle Methoden, welche bei der Behälterreinigung eingesetzt werden.

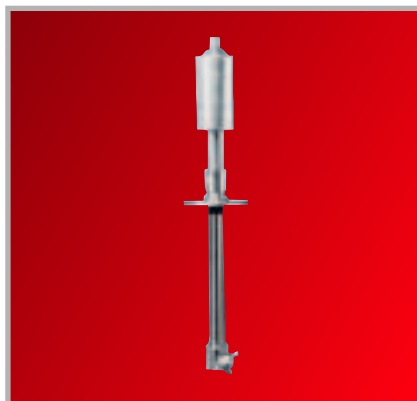
| | |
|-----------------------------|---------------|
| für Behälter: | Artikelnummer |
| von 5 bis 50 m ³ | B104-90401 |

Rotierende Sprühköpfe

TZ-89

der rotierende Sprühkopf ermöglicht eine Aufprallreinigung von 360° über eine vorgegebene Zeit. Er ist vollautomatisch und erbringt eine garantiert gute Reinigungsqualität. Der Druck der Reinigungsflüssigkeit bewirkt eine rädergetriebene Rotation um die vertikale und horizontale Achse. Im ersten Zyklus legen die Düsen ein grobes Muster auf die Tankoberfläche. Die nachfolgenden Zyklen verdichten das Muster allmählich, bis mit 8 Zyklen eine vollständige Benetzung erreicht worden ist.

für Behälter: Artikelnummer
 von 0,5 bis 50 m³ B104-90402

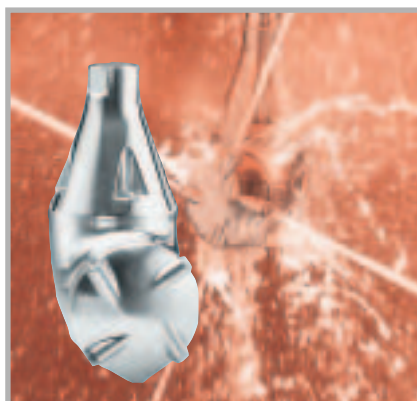


TZ-89

TJ 20 G

der rotierende Sprühkopf ermöglicht eine Aufprallreinigung von 360° über eine vorgegebene Zeit. Er ist vollautomatisch und erbringt eine garantiert gute Reinigungsqualität. Der Druck der Reinigungsflüssigkeit bewirkt eine rädergetriebene Rotation um die vertikale und horizontale Achse. Im ersten Zyklus legen die Düsen ein grobes Muster auf die Tankoberfläche. Die nachfolgenden Zyklen verdichten das Muster allmählich, bis mit 8 Zyklen eine vollständige Benetzung erreicht worden ist.

für Behälter: Artikelnummer
 von 15 bis 150 m³ B104-90403

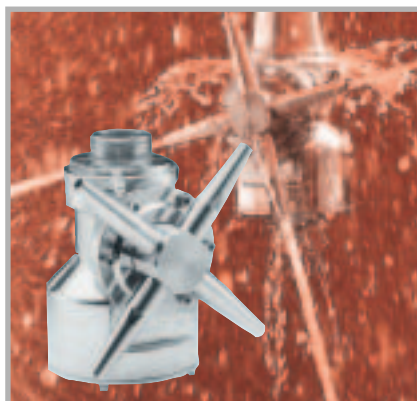


TJ 20 G

TZ-67

der rotierende Sprühkopf ermöglicht eine Aufprallreinigung von 360° über eine vorgegebene Zeit. Er ist vollautomatisch und erbringt eine garantiert gute Reinigungsqualität. Der Druck der Reinigungsflüssigkeit bewirkt eine rädergetriebene Rotation um die vertikale und horizontale Achse. Im ersten Zyklus legen die Düsen ein grobes Muster auf die Tankoberfläche. Die nachfolgenden Zyklen verdichten das Muster allmählich, bis mit 8 Zyklen eine vollständige Benetzung erreicht worden ist.

für Behälter: Artikelnummer
 von 50 bis 500 m³ B104-90404



TZ-67

TZ-74

der rotierende Sprühkopf ermöglicht eine Aufprallreinigung von 360° über eine vorgegebene Zeit. Er ist vollautomatisch und erbringt eine garantiert gute Reinigungsqualität. Der Druck der Reinigungsflüssigkeit bewirkt eine rädergetriebene Rotation um die vertikale und horizontale Achse. Im ersten Zyklus legen die Düsen ein grobes Muster auf die Tankoberfläche. Die nachfolgenden Zyklen verdichten das Muster allmählich, bis mit 8 Zyklen eine vollständige Benetzung erreicht worden ist.

für Behälter: Artikelnummer
 von 50 bis 500 m³ B104-90405



TZ-66

TZ-66

der rotierende Sprühkopf ermöglicht eine Aufprallreinigung von 360° über eine vorgegebene Zeit. Er ist vollautomatisch und erbringt eine garantiert gute Reinigungsqualität. Der Druck der Reinigungsflüssigkeit bewirkt eine rädergetriebene Rotation um die vertikale und horizontale Achse. Im ersten Zyklus legen die Düsen ein grobes Muster auf die Tankoberfläche. Die nachfolgenden Zyklen verdichten das Muster allmählich, bis mit 8 Zyklen eine vollständige Benetzung erreicht worden ist.

für Behälter: Artikelnummer
 von 250 bis 1.250 m³ B104-90406



Anlegeleiter

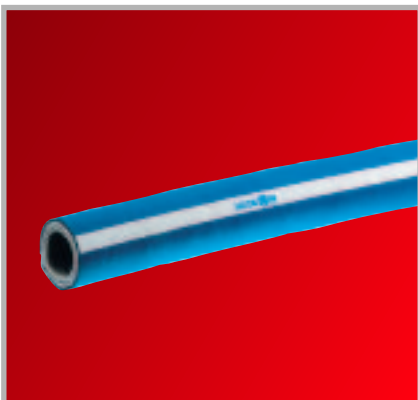
Anlegeleiter

Hygieneausführung Alu, geschweißt, Länge/Sprossenzahl nach Wunsch.

Beispiele:

| Sprossen: | Länge: | E-Haken: | Artikelnummer |
|-----------|--------|------------|---------------|
| 7 | 2,05 m | 200 mm | B108-03662 |
| 8 | 2,49 m | 50 mm | B108-03668 |
| 8 | 2,49 m | ohne Haken | B108-03669 |
| 8 | 2,49 m | 100 mm | B108-03670 |
| 18 | 4,90 m | 100 mm | B108-03671 |

Bierschläuche



Bierschläuche

DN 25

| Maße: | Farbe: | Marke: | Artikelnummer |
|-----------|--------|----------------|---------------|
| 25 x 6 mm | blau | Resistor | B105-90002 |
| 25 x 6 mm | blau | Blaudieck | B105-00229 |
| 25 x 6 mm | rot | Purpurschlange | B105-00249 |

DN 32

| Maße: | Farbe: | Marke: | Artikelnummer |
|-----------|--------|----------------|---------------|
| 32 x 7 mm | blau | Resistor | B105-00275 |
| 32 x 8 mm | blau | Blaudieck | B105-00230 |
| 32 x 8 mm | rot | Purpurschlange | B105-00259 |

DN 40

| Maße: | Farbe: | Marke: | Artikelnummer |
|------------|--------|----------------|---------------|
| 40 x 10 mm | blau | Resistor | B105-90005 |
| 40 x 10 mm | blau | Blaudieck | B105-00231 |
| 40 x 10 mm | rot | Purpurschlange | B105-00261 |

DN 50

| Maße: | Farbe: | Marke: | Artikelnummer |
|------------|--------|----------------|---------------|
| 50 x 11 mm | blau | Resistor | B105-00277 |
| 50 x 10 mm | blau | Blaudieck | B105-00232 |
| 50 x 10 mm | rot | Purpurschlange | B105-90008 |

DN 65

| Maße: | Farbe: | Marke: | Artikelnummer |
|------------|--------|----------------|---------------|
| 65 x 14 mm | blau | Resistor | B105-90010 |
| 65 x 14 mm | blau | Blaudieck | B105-90011 |
| 65 x 14 mm | rot | Purpurschlange | B105-00263 |



Pressverschraubung

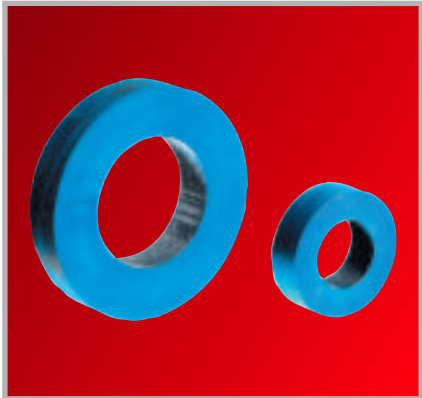
Pressverschraubung für Bierschläuche

incl. Kegel/Nutmutter oder Gewindestutzen

| passend für: | Resistor | Blaudieck | Purpurschlange |
|--------------|------------|------------|----------------|
| DN 25 | B105-90027 | B105-90035 | B105-90012 |
| DN 32 | B105-90028 | B105-90036 | B105-00281 |
| DN 40 | B105-90029 | B105-90037 | B105-90013 |
| DN 50 | B105-00278 | B105-90038 | B105-90026 |
| DN 65 | B105-90030 | B105-90039 | B105-90014 |
| DN 80 | B105-90031 | B105-90040 | B105-90015 |
| DN 100 | B105-90032 | B105-90041 | B105-90016 |
| DN 125 | B105-90033 | B105-90042 | B105-90017 |
| DN 150 | B105-90034 | B105-90043 | B105-90018 |

Schutzring für Bierschlauch

| passend für: | Artikelnummer |
|--------------|---------------|
| DN 25 | B105-90019 |
| DN 32 | B105-90020 |
| DN 40 | B105-00285 |
| DN 50 | B105-00286 |
| DN 65 | B105-00290 |
| DN 80 | B105-90021 |
| DN 100 | B105-90022 |
| DN 125 | B105-90023 |



Schutzring für Bierschlauch

Wasserschlauch

Resistor (blau/hell)

für Kalt- und Heißwassereinsatz.

Rolle à 40 m

| Größe: | Artikelnummer |
|--------|---------------|
| 1/2" | B105-00300 |
| 3/4" | B105-00350 |
| 1" | B105-00400 |

Starkler (schwarz/orange gestreift)

für Kalt- und Heißwassereinsatz. Mit EPDM-Seele

| Größe: | Artikelnummer |
|--------|---------------|
| 1/2" | B105-00454 |
| 3/4" | B105-00455 |
| 1" | B105-00456 |



Wasserschlauch

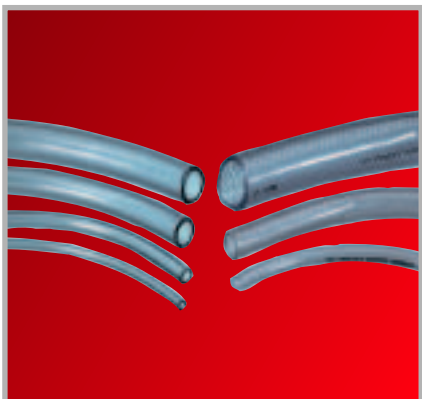
Goldschlange

für Kalt- und Heißwassereinsatz.

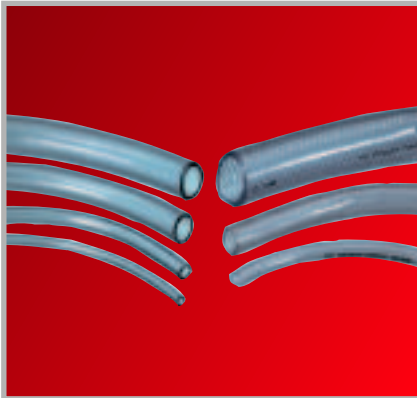
| Größe: | Artikelnummer |
|--------|---------------|
| 1/2" | B105-00499 |
| 3/4" | B105-00500 |
| 1" | B105-00501 |

PVC-Schlauch

| Größe: | Rollenlänge: | Artikelnummer |
|-----------|--------------|---------------|
| 6 x 2 mm | 100 m | B105-00042 |
| 10 x 2 mm | 50 m | B105-00044 |
| 13 x 2 mm | 50 m | B105-00046 |
| 10 x 3 mm | 50 m | B105-00045 |
| 13 x 3 mm | 50 m | B105-00047 |
| 25 x 3 mm | 25 m | B105-00048 |
| 19 x 4 mm | 50 m | B105-00039 |
| 25 x 4 mm | 50 m | B105-00040 |
| 25 x 5 mm | 25 m | B105-00049 |



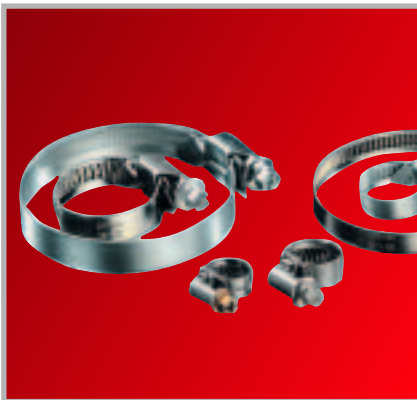
PVC-Schlauch



PVC-Gewebeschnlauch

PVC-Gewebeschnlauch

| Größe: | Rollenlänge: | Artikelnummer |
|-------------|--------------|---------------|
| 10 x 3 mm | 50 m | B105-00050 |
| 13 x 3,5 mm | 50 m | B105-00051 |
| 19 x 4 mm | 50 m | B105-00053 |
| 25 x 4,5 mm | 25 m | B105-00054 |
| 32 mm | 25 m | B105-00056 |
| 38 x 5 mm | 25 m | B105-00058 |

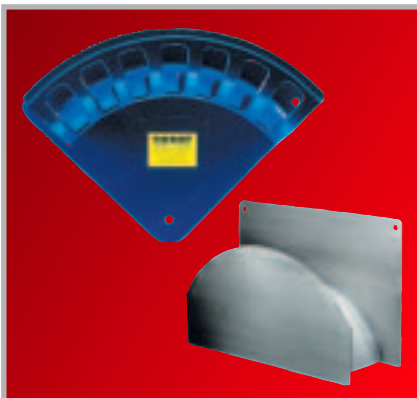


Schneckengewindeschelle VA

Schneckengewindeschelle VA

(ABA-Klammer)

| Spannbereich: | für SK-Schnlauch: | Artikelnummer |
|---------------|-------------------|---------------|
| 8/14 mm | 7 mm | B102-00050 |
| 11/17 mm | 10 mm | B102-00100 |
| 13/20 mm | | B102-00150 |
| 15/24 mm | | B102-00200 |
| 19/28 mm | | B102-00250 |
| 22/32 mm | | B102-00300 |
| 26/38 mm | | B102-00350 |
| 32/44 mm | | B102-00400 |
| 38/50 mm | | B102-00450 |
| 44/56 mm | | B102-00500 |
| 50/65 mm | | B102-00550 |
| 58/75 mm | | B102-00600 |
| 68/85 mm | | B102-00650 |
| 77/95 mm | | B102-00700 |



Schlauchhalterung Alu/VA

ABA-Schraubendreher

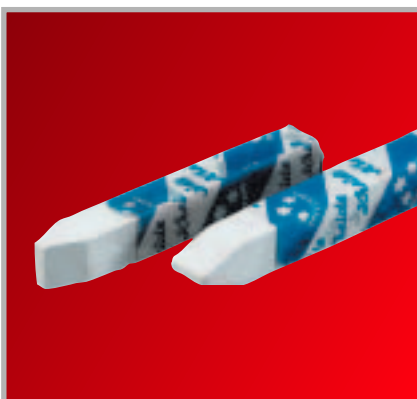
| | |
|------------------|------------|
| für ABA-Klammern | B102-00710 |
|------------------|------------|

Schlauchhalter Edelstahl

in 1.4301, Oberfläche: metallblank gebeizt Gewicht: 4,8 kg Maße: h= 25/31 cm, b= 47 cm, t= 17 cm Materialstärke: innerer Bogen = 1,5 mm äußere Platte = 2,0 mm
B105-01100

Schlauchhalterung Alu

Farbe: blau, Abmessungen: b=340 mm, h=155 mm, Gewicht ca. 1,3 kg
B105-01101



Kreide

Kreide weiß

Größe = 20 x 20 x 100 mm

| | |
|---------------|---------------|
| Gebinde: | Artikelnummer |
| Pack à 2,5 kg | B108-00050 |

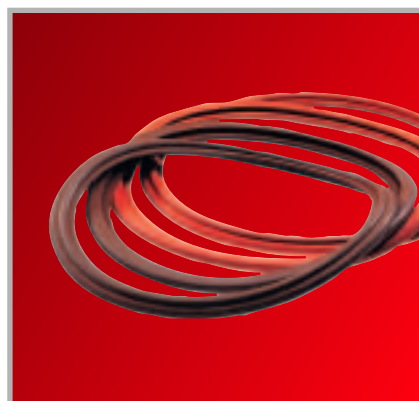
Größe = 90 x 13 x 13 mm

| | |
|----------------------|---------------|
| Gebinde: | Artikelnummer |
| Schachtel à 12 Stück | B108-00051 |

Mannloch-Tankdeckel-Dichtungen

Qualität NR dunkelrot (Kaltbereich), Qualität NBR hellrot (Whirlpool etc.). Abweichende Qualitäten (z.B. Viton, Hypalon, EPDM, Neoprene, Silikon) auf Anfrage in verschiedenen Größen lieferbar.

| Material: | Größe: | Artikelnummer |
|--------------------|--------------|---------------|
| hellrot NBR | 300 x 400 mm | B108-03200 |
| hellrot NBR | 325 x 425 mm | B108-03250 |
| hellrot NBR | 350 x 450 mm | B108-03300 |
| dunkelrot NR | 300 x 400 mm | B108-03350 |
| dunkelrot NR | 325 x 425 mm | B108-03400 |
| dunkelrot NR | 350 x 450 mm | B108-03450 |
| violett EPDM-Basis | 300 x 400 mm | B108-03455 |
| violett EPDM-Basis | 350 x 450 mm | B108-03457 |



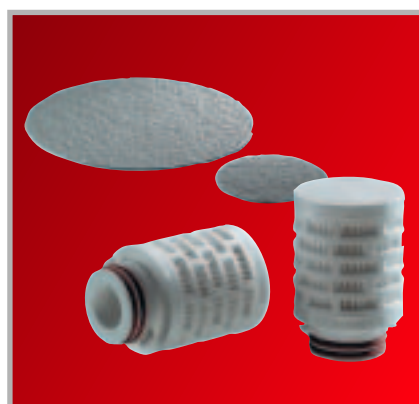
Mannlochdichtungen

Luft-Filtration

EK-Schichten, Größe 20x20 cm, Pack à 25 Stk. B300-01750

Luft-Filtration

EK-Schichten
Ø 140 mm B300-01749



EK-Schichten / Mini-F-Kerze

Luft-Filtration

Sartorius
Sartoflour-Mini-F-Kerze B300-04000
Sartoflour Capsule F-Kerze, Pack à 5 Stk. B300-04001
Sartovent-Beatmungsfiler, Pack à 5 Stk. B300-04002
Tiefenfilterkerze Sartopure 27/10" B300-04100

Ultra-Filterelement

SRF 4/1,5 B124-00305
SRF 8/1,5 B124-00306
SRF 5/2,5 B124-00307
SRF 8/3 R 1" B124-00310
P/SRF 04/20 B124-00320

Zander-Filterelement

1070 V B124-00200
L 1070 X B124-00201
L 1070 A B124-00202
L-ST 1070 B124-00203
1080 ST B124-00204
L-ST 1140 B124-00250
Sterilfilter S05HB G 3/8" B124-00500



SRF 4/1,5



Hand-Kronenkorker

Kronenkorker Standard

| Farbe: | Gebinde: | Artikelnummer |
|--------|----------------------|---------------|
| Gold | Karton à 9.000 Stück | B114-00750 |

Kronenkorker SOS

| Farbe: | Gebinde: | Artikelnummer |
|--------|-----------------------|---------------|
| Gold | Karton à 10.000 Stück | B114-00800 |
| Weiss | Karton à 10.000 Stück | B114-00804 |

Hand-Kronenkorker

zum Verschließen aller gängigen Kronenkorkflaschen mittels Kronenkorken.

| | |
|------------------------|------------|
| Minikroner | B114-00810 |
| Tischgerät Super-Grifo | B114-00811 |



Bügelverschlüsse/Flaschengummi

Bügelverschlüsse

mit Dichtung lieferbar

| | |
|---------------------|------------|
| Porzellan/Edelstahl | B114-00702 |
|---------------------|------------|

Flaschengummi

für Bügelverschlüsse

| | |
|---------------|------------|
| Gebinde: 5 kg | B114-00700 |
|---------------|------------|

Euro-Flasche 0,5 Ltr.

lieferbar ab 1 Palette

| Farbe: | Mündung: | Artikelnummer |
|--------|-----------|---------------|
| braun | KK | B500-00045 |
| weiß | 28 mm MCA | B500-00050 |

NRW-Flasche 0,5 Ltr.

lieferbar ab 1 Palette

| Farbe: | Mündung: | Artikelnummer |
|--------|-----------|---------------|
| braun | KK | B500-00100 |
| weiß | 28 mm MCA | B500-90002 |



NRW- / Euro-Flaschen

Biersyphon-Flaschen

verschiedene Größen und Ausführungen lieferbar, mit Bügelverschluss in Edelstahl oder verzinkt. Lieferbar ab 1 Palette.

B500-90001

Flaschenfüller SK

Zum Füllen von je 1 Flasche. Es können verschiedene Flaschengrößen gefüllt werden (0,33 Ltr. bis 3,0 Ltr.), incl. Zwischendruckregler zweiteilig und Wechselfüllkopf. Ausführung in Edelstahl mit Personenschutz.

| | |
|---------------------------------|------------|
| für 0,2 bis 3,0 Ltr.-Flaschen | B700-01000 |
| für 5 Ltr. Magnum-Flaschen | B700-90001 |
| Zubehör | |
| Wechselfüllkopf | |
| für versch. Lochmünddurchmesser | B700-01001 |



Flaschenfüller SK

Etiketten-Signiergerät

mit Sägeblättern B700-00400

Hand-Etikettierer

bis DIN-A6 B700-01100

Pech

für Holzfässer
Gebinde: à 60 kg B107-03000

Pechausreiber

klein B107-01050
groß B107-01100

Fassspülgerät 86/II

in Edelstahl, für bauchige Bierfässer, für 2 Spülwasser, einfache preiswerte Ausführung für manuelles Handling

B701-00100

Zubehör
PVC-Auflage für KEG (ohne Fitting) B701-00200

Ersatzteil
Düse starr in VA B810-03300
Düse rotierend in VA B810-03350

Sicherheits-Leuchtstoff-Fassleuchte

inklusive 8 m Kabel, maximale Sicherheit, fast schattenfreies Licht.

| Leistung: | Artikelnummer |
|-------------------|---------------|
| 4 Watt / 24 Volt | B107-01850 |
| 4 Watt / 42 Volt | B107-01851 |
| 4 Watt / 230 Volt | B107-01900 |
| 6 Watt / 24 Volt | B107-01905 |
| 6 Watt / 42 Volt | B107-90001 |
| 6 Watt / 230 Volt | B107-01903 |
| 8 Watt / 24 Volt | B107-01910 |
| 8 Watt / 42 Volt | B107-90002 |
| 8 Watt / 230 Volt | B107-90003 |

Fasskorken

Ideal-Korke

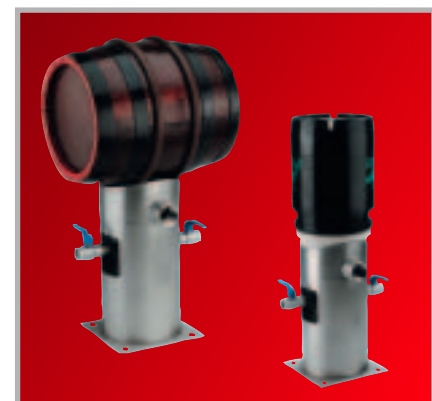
| Gebinde: | Artikelnummer |
|---------------------|---------------|
| lose | B107-00399 |
| Beutel à 1.000 Stk. | B107-00400 |
| Karton à 5.000 Stk. | B107-00450 |

Natur-Korke

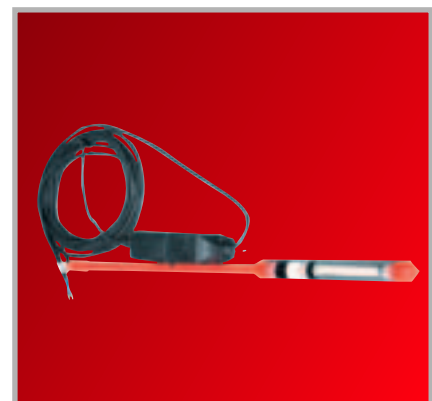
| Gebinde: | Artikelnummer |
|--------------------|---------------|
| Pack à 10.000 Stk. | B107-00451 |



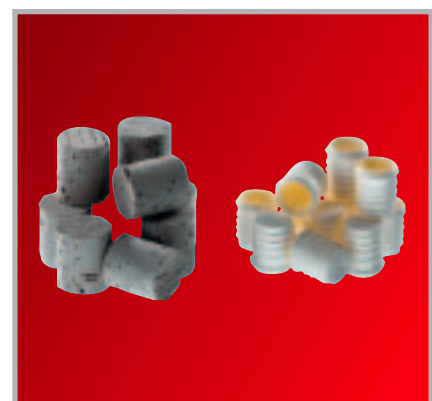
Signiergerät / Hand-Etikettieren / Pech / Pechausreiber



Fassspülgerät 86/II



Fassleuchte



Ideal-Korken / Lamellen-Kunststoff-Stop-



Korkmaschine

Lamellen-Kunststoff-Stopfen

weiß

Gebinde:
Pack à 5.000 Stk.
lose

Artikelnummer
B107-00350
B107-00351

Pilz-Stopfen Stoppi-System

rot

Gebinde:
lose

Artikelnummer
B107-01200

Syphon-Korkmaschine

Ausführung:
normal

Artikelnummer
B107-00949



Spundlappen

Spundlappen

75 x 25 mm
Farbe: weiß

B107-00050

Spundschauben

Alu-Syphonspund-Schrauben AL 5

mit Loch

B107-00754

Alu-Syphonspund-Schrauben AL 6

unten geschlossen

B107-00755

Alu-Syphonspund-Schrauben AL 2

4-kant geschlossen

B107-00756



Spundschauben



Spundschaubenschlüssel

Spundschaubenschlüssel

Ausführung: passend für:
normal AL 5 und AL 6
vierkant AL 2

Artikelnummer
B107-00800
B107-00850

Schrödel

Holz-Anzapfschrödel

| | |
|---------------------|-----------------------------|
| Ausführung: groß | Artikelnummer B107-00550 |
|---------------------|-----------------------------|

PVC-Anzapfschrödel

| | |
|---------------------|-----------------------------|
| Ausführung: groß | Artikelnummer B107-00551 |
|---------------------|-----------------------------|

Holz-Ventilschrödel

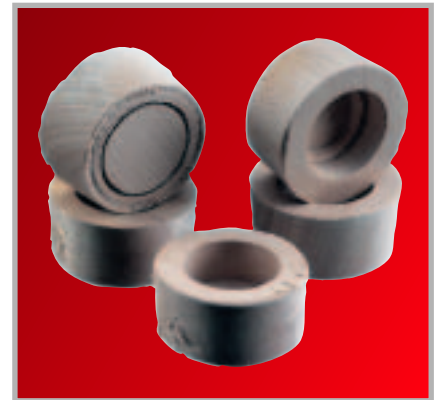
| | |
|----------------------|-----------------------------|
| Ausführung: klein | Artikelnummer B107-00600 |
|----------------------|-----------------------------|

Setzhammer

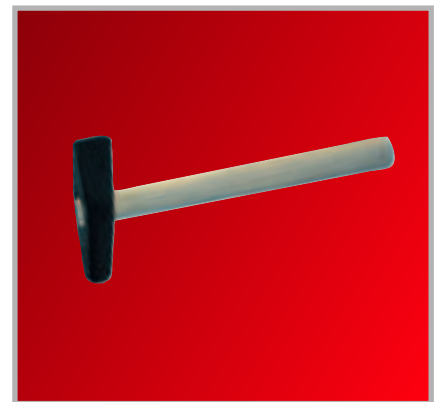
| | |
|-------------------|------------|
| Ausführung: 600 g | B107-00650 |
|-------------------|------------|

Dekompressionsschlüssel

B107-02103



Holz-Anzapfschrödel



Schrödeleintreiber/Setzhammer

Ein- und Ausdrehwerkzeug

Ein- und Ausdrehplatte für Flachfitting

B107-02101

Ein- und Ausdrehdorn für Korbfitting

B107-02100

Ein- und Ausdrehschlüssel, 4-kant

B107-02102



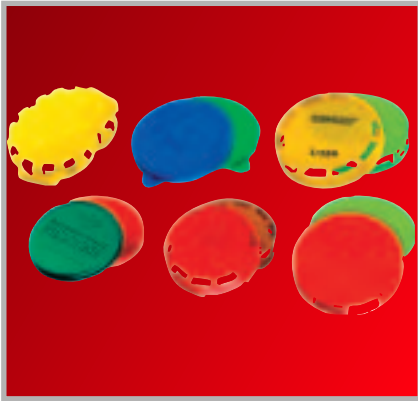
Ein- und Ausdrehplatte

Fitting-Bürste

| | |
|---------------------------------------------|-------------------------------------------|
| passend für: Flachfitting Korbfitting | Artikelnummer B125-01400 B125-01450 |
|---------------------------------------------|-------------------------------------------|



Fitting-Bürste



KEG-Schutzkappen

KEG-Schutzkappen

aus Kunststoff

| passend für: | Farbe: | Gebinde: | Artikelnummer |
|---------------------------------|------------|----------------------|---------------|
| Flachfitting (wiederverwendbar) | weiß | Karton à 1.200 Stück | B107-01245 |
| Flachfitting (wiederverwendbar) | hellgrün | Karton à 1.200 Stück | B107-01246 |
| Flachfitting (wiederverwendbar) | gelb | Karton à 1.200 Stück | B107-01247 |
| Flachfitting (wiederverwendbar) | rot | Karton à 1.200 Stück | B107-01248 |
| Flachfitting (wiederverwendbar) | blau | Karton à 1.200 Stück | B107-01249 |
| Flachfitting (wiederverwendbar) | weiß | Karton à 2.500 Stück | B107-01500 |
| Flachfitting (wiederverwendbar) | hellgrün | Karton à 2.500 Stück | B107-01250 |
| Flachfitting (wiederverwendbar) | gelb | Karton à 2.500 Stück | B107-01450 |
| Flachfitting (wiederverwendbar) | rot | Karton à 2.500 Stück | B107-01550 |
| Flachfitting (wiederverwendbar) | blau | Karton à 2.500 Stück | B107-01600 |
| Flachfitting (wiederverwendbar) | schwarz | Karton à 2.500 Stück | B107-01400 |
| Flachfitting (wiederverwendbar) | dunkelgrün | Karton à 2.500 Stück | B107-01300 |
| Flachfitting (wiederverwendbar) | braun | Karton à 2.500 Stück | B107-01350 |
| Korbfitting (wiederverwendbar) | gelb | Karton à 5.000 Stück | B107-01241 |
| Korbfitting (wiederverwendbar) | blau | Karton à 5.000 Stück | B107-01240 |
| Korbfitting (wiederverwendbar) | schwarz | Karton à 5.000 Stück | B107-01242 |
| Korbfitting (wiederverwendbar) | grün | Karton à 5.000 Stück | B107-01239 |
| Abreisskappen für Korbfitting | hellgrün | Karton à 850 Stück | B107-01620 |
| Abreisskappen für Korbfitting | rot | Karton à 850 Stück | B107-01621 |
| Abreisskappen für Korbfitting | gelb | Karton à 850 Stück | B107-01622 |



Fassfallkissen

Fassfallkissen

zum schonenden Transport von Fässern

| Modell: | Artikelnummer |
|-----------|---------------|
| Nova | B107-01650 |
| Nova-Plus | B107-01700 |
| Kokos | B107-01750 |
| Leder | B107-01800 |